

Übersicht

Der Honeywell Versatilis Transmitter ist eine vielseitige Sensorplattform, die auf der neuesten LoRaWAN-Kommunikationstechnologie basiert. Dank seines kompakten Designs mit geringem Stromverbrauch und der schnellen und einfachen Installation und Inbetriebnahme können Kunden ihn in großem Umfang mit minimalen Investitions- und Betriebskosten einsetzen.

Wichtigste Merkmale



Basierend auf der neuesten LoRaWAN®-Protokoll-Kommunikationstechnologie für eine große Reichweite.



Die integrierte Batterie hält mehrere Jahre.



Schnelle und einfache Installation und Inbetriebnahme.



Robust und eigensicher. Integrierte Umgebungskompensation.



Zugriff auf Echtzeit- und historische Datenvisualisierung.



Konfigurierbare Sensorparameter und Datenaktualisierungsrate.



Es stehen mehrere Befestigungsoptionen zur Verfügung, darunter Adapter für Klebe-, Magnet- und Schraubbefestigung.

Messparameter:

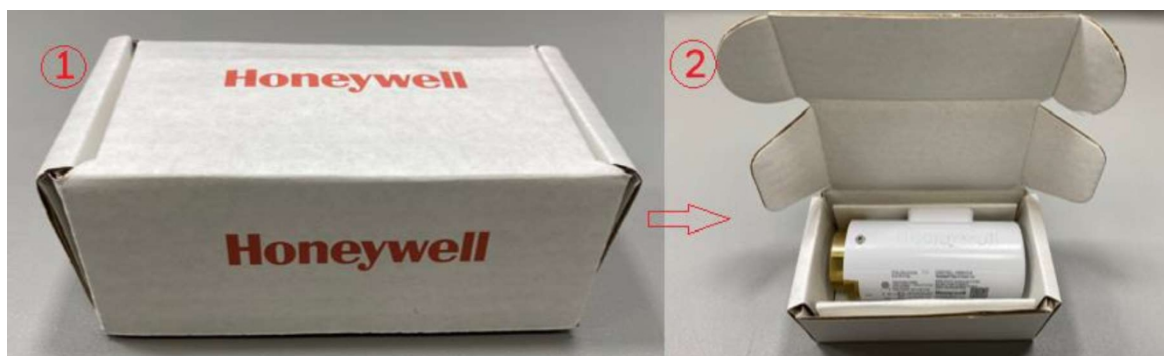
Der Honeywell Versatilis Transmitter misst sechs Parameter an der Zielmaschine: Oberflächentemperatur, Umgebungstemperatur, Umgebungsdruck, Umgebungsfeuchtigkeit, Akustik und Vibration.

Technische Daten:

Parameter	Beschreibung
Bluetooth-Kommunikation	2,4 GHz, Low Energy 5.0-Kommunikation
Batterielebensdauer	5 Jahre (bei einer LoRa-Aktualisierungsrate von 30 Minuten und einem Smin Sensor-Messintervall)
Batteriespannung	3,6 V DC
Betriebstemperatur	–fi0 °C bis +80 °C (–40 °F bis +176 °F)
Abmessungen	B: 46 mm (1,81 Zoll) x H: 100 mm (3,93 Zoll)

Auspacken des Honeywell Versatilis-Transmitters:

Der Honeywell Versatilis Transmitter wird in einer Verpackung aus geformtem Zellstoff aus nachhaltigem, recycelbarem Material geliefert, die mit einem manipulationssicheren Aufkleber versiegelt ist.



Montage des Honeywell Versatilis-Senders:

Der Honeywell Versatilis Transmitter bietet mehrere Befestigungsoptionen wie Magnetbefestigung, Klebehalterung und Schraubbefestigung, um sich an die Befestigungsfläche der Zielmaschine anzupassen und eine gute Haftung und genaue Messung zu gewährleisten.

Hinweis: Benutzer müssen bei der Bestellung einen geeigneten Montageadapter auswählen. Nur der Adapter für die Schraubbefestigung wird werkseitig mit dem Honeywell Versatilis Transmitter mitgeliefert.

Konfigurieren des Honeywell Versatilis-Transmitters:

Der Honeywell Versatilis Transmitter kann mit der Honeywell Versatilis Connect App konfiguriert werden.

Weitere Informationen zur Montage und Konfiguration des Honeywell Versatilis-Transmitters finden Sie *im Honeywell Versatilis Transmitter Installations- und Benutzerhandbuch und im Honeywell Versatilis Connect App Benutzerhandbuch.*

Installieren Sie die Honeywell Versatilis Connect App:

Android	Windows	iOS
<ol style="list-style-type: none"> Öffnen Sie die Google Play Store-App und suchen Sie nach „Honeywell Versatilis Connect“. Tippen Sie auf „Installieren“. Tippen Sie auf „Öffnen“. Tippen Sie im Berechtigungsdialogfeld auf „Zulassen“. 	<ol style="list-style-type: none"> Öffnen Sie die Microsoft Store-App und suchen Sie nach „Honeywell Versatilis Connect“. Tippen Sie auf „Holen“, um die Installation zu starten. Tippen Sie auf „Öffnen“. 	<ol style="list-style-type: none"> Öffnen Sie die App Store-App und suchen Sie nach Honeywell Versatilis Connect. Tippen Sie auf „Holen“, um die Installation zu starten. Tippen Sie auf „Öffnen“.

Die Honeywell Versatilis Connect-App wird mit einem Dashboard-Bildschirm geöffnet.

Koppeln des Honeywell Versatilis-Senders:

Bluetooth-Scan/QR-Code-Scan:

Hinweis: Stellen Sie sicher, dass Bluetooth auf dem Tablet/Smartphone aktiviert ist.

- Öffnen Sie die App » auf der Startseite, tippen Sie auf „Online-Konfiguration und Diagnose“ » „Mit einem Gerät verbinden“ aus der Liste der verfügbaren Geräte.

Weitere Informationen zur Konfiguration finden Sie unter „Online-Konfiguration“ im Honeywell Versatilis Connect App-Benutzerhandbuch.

LoRa-Gateway konfigurieren:

LoRa-Gateways fungieren als Kommunikationsbrücke zwischen dem Honeywell Versatilis-Sender und der LoRaWAN-Anwendung.

LoRaWAN konfigurieren:

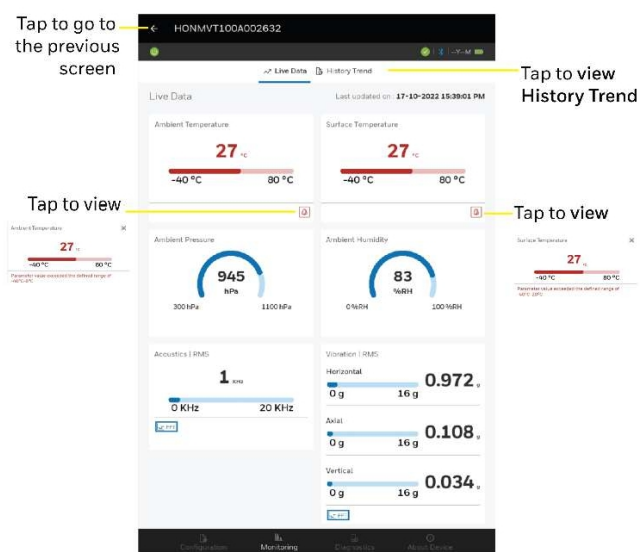
LoRaWAN ist ein Low Power, Wide Area (LPWA)-Netzwerkprotokoll, das auf der LoRa-Funkmodulationstechnik basiert. Hier verbindet es den batteriebetriebenen Honeywell Versatilis-Sender drahtlos mit dem Internet und verwaltet die Kommunikation zwischen dem Honeywell Versatilis-Sender und den Netzwerk-Gateways.

HINWEIS: Es gibt viele Hersteller von LoRa-basierten Gateways und LoRa-Netzwerkanbieter auf dem Markt. Wählen Sie qualifizierte Anbieter aus. Weitere Informationen zur Einrichtung des LoRa-Gateways und von LoRaWAN finden Sie in der Produktdokumentation des jeweiligen Herstellers.

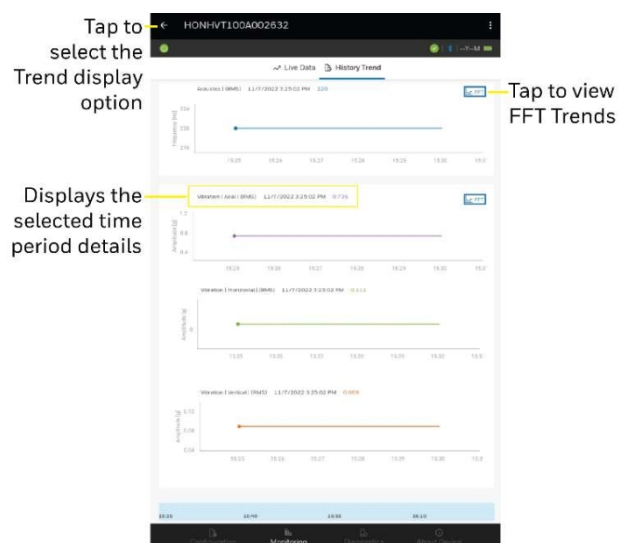
Überwachung in der Honeywell Versatilis Connect-App:

Mit der Honeywell Versatilis Connect-App können Benutzer den aktuellen Status der Geräte ermitteln. Benutzer können die Parameter zur Überwachung der Live-Daten auswählen.

Live-Daten mit Alarm



Verlaufstrend



Experion EHM-Lösung

Die Honeywell Experion EHM-Software bietet eine Plattform zur Visualisierung der übertragenen Sensordaten und liefert nützliche Trends zur Überwachung und Verfolgung des Zustands der Zielmaschinen.

- Plug-and-Play-Virtualisierungsplattform, kompatibel mit VMWare Workstation Hypervisor, sorgt für minimale Infrastrukturkosten.
- Eingesetzt als Experion PKS, eine von Honeywell gehostete Lösung.
- Verbindet sich über LoRa Gateway über MQTT mit dem Honeywell Versatilis Transmitter.

Einrichten von Experion EHM

Voraussetzungen:

- o Ein physischer PC. Informationen zu den Spezifikationen finden Sie im *Honeywell Experion EHM-Konfigurations- und Benutzerhandbuch, 34-VT-25-OF*.
- o Eine lizenzierte VMWare Workstation Pro 17 oder neuere Software, die auf dem PC

installiert ist. Führen Sie die folgenden Anweisungen aus, um auf die für Experion EHM erstellte

VM zuzugreifen:

- Stecken Sie den USB-Stick (im Lieferumfang des Honeywell Versatilis-Senders enthalten) in Ihren lokalen Computer.
2. Kopieren Sie die TAR-Datei von Ihrem USB-Stick auf Ihren lokalen Computer.
3. Klicken Sie auf Ihrem lokalen Computer mit der rechten Maustaste auf die TAR-Datei und wählen Sie „Extrahieren“. Ein Popup-Fenster fordert Sie auf, den Entschlüsselungsschlüssel anzugeben, den Sie von Honeywell in gedruckter Form erhalten haben.
4. Nach der Validierung des angegebenen Entschlüsselungsschlüssels beginnt der Extraktionsprozess der TAR-Datei. Nach erfolgreicher Extraktion öffnet die TAR-Datei eine neue Instanz der VM, einschließlich der vorinstallierten Experion EHM-Konfiguration. Das erforderliche Lizenzmodell wird automatisch angewendet, wie es bei der Bestellung ab Werk ausgewählt wurde.

Einrichten von LoRaWAN auf VM:

Voraussetzungen:

- a Ein physischer PC mit Intel Core i5-6500CPU a3,2 GHz x 4, 8 GB Arbeitsspeicher, 100 GB Festplattenspeicher, 64-Bit-Ubuntu 22.04.1 LTS-Betriebssystem.
- o Eine lizenzierte VMWare Workstation Pro, die auf dem PC installiert ist.
- o Ein lizenzierter LoRa-Netzwerkdienst oder eine Enterprise-Version des LoRaWAN-Diensteanbieters Ihrer Wahl.
- o Eine mit Ubuntu OS (Linux) erstellte VM.
- o Netzwerkkonfiguration des LoRaWAN-Diensteanbieters unter Ubuntu.

Weitere Informationen finden Sie im *Honeywell Experion EHM-Konfigurations- und Benutzerhandbuch*.

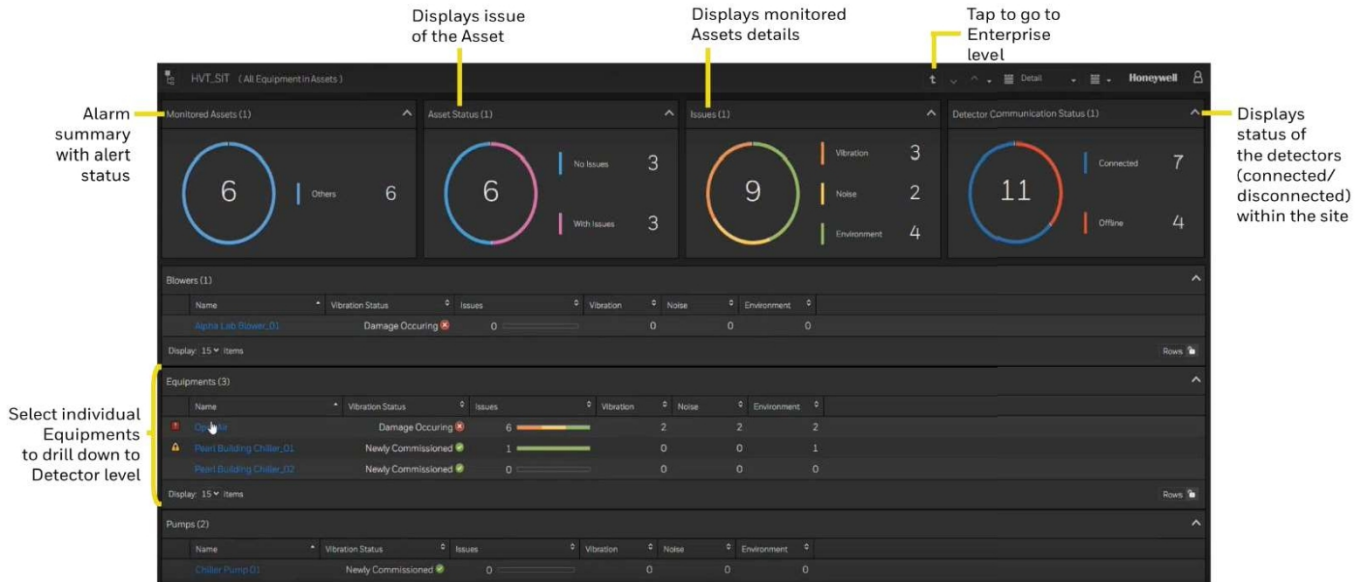
Konfigurieren Sie die MQTT-Kommunikation:

Erstellen Sie im Configuration Studio unter „SCADA Control“ einen MQTT-Kanal für einen Standort und konfigurieren Sie die Honeywell Versatilis-Geräte unter bestimmten Assets unter „Enterprise“ » „Site“ » „Area“ » „Process cell“ » „Asset“ » „Device“.

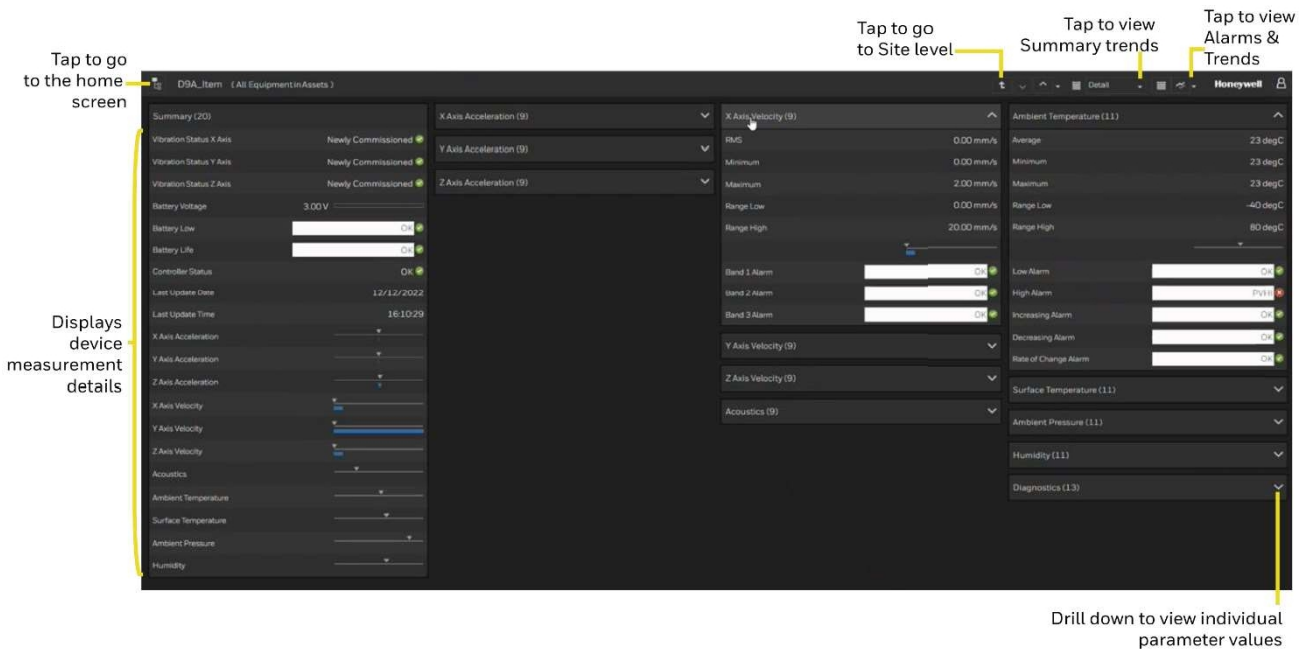
Weitere Informationen zur Konfiguration finden Sie im *Honeywell Experion EHM-Konfigurations- und Benutzerhandbuch, 34-VT-25-OF*.

Überwachung in Experion EHM

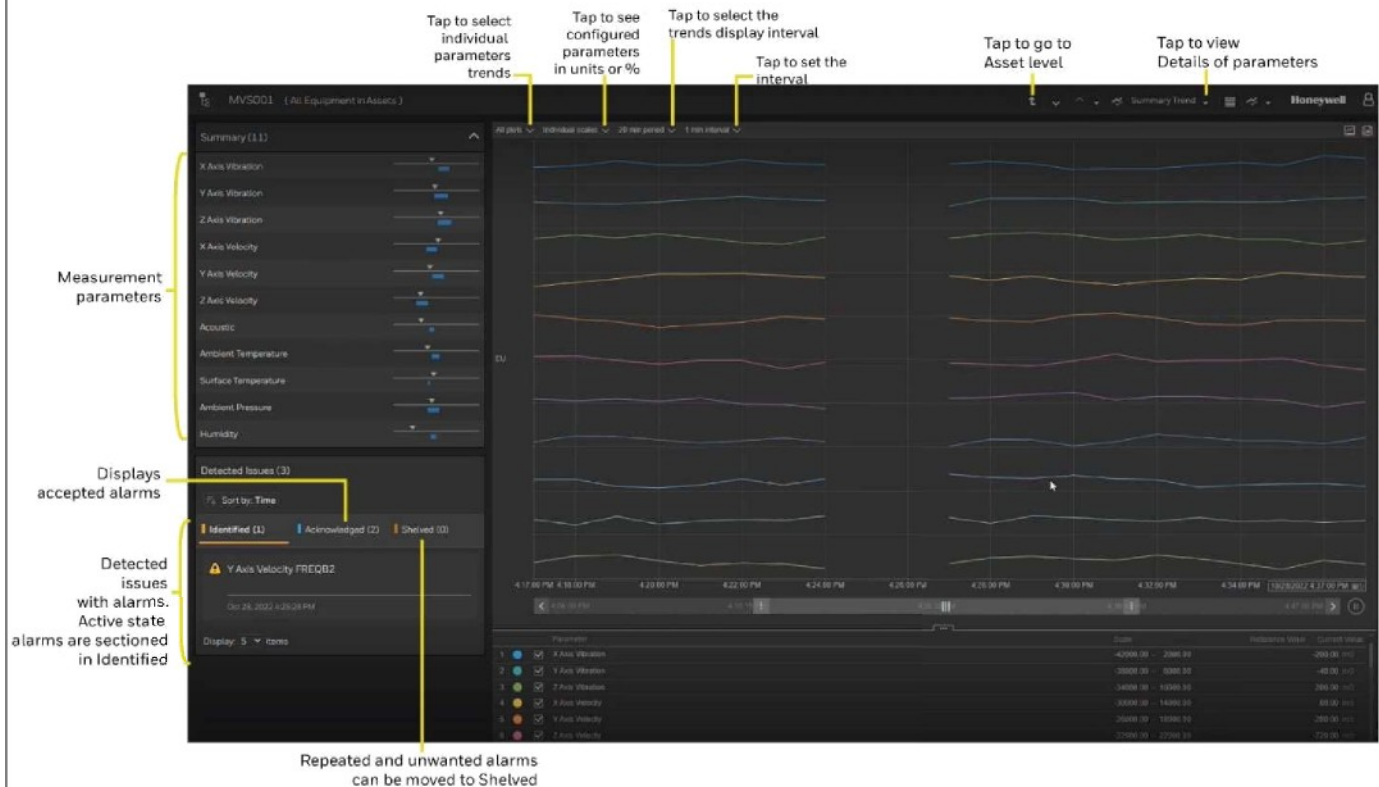
- a. Vogelperspektive: Bietet eine unternehmensweite Übersicht über die Geräte, einschließlich einer Zusammenfassung auf Geräteebene, einer Alarmübersicht und einer detaillierten Darstellung der erkannten Probleme.



- b. Drilldown-Gerät: Details zu Gerätemessungen, Zusammenfassung von Trends und Alarmen.



c. Alarms and Trends of measuring parameters



Weitere Informationen zu Honeywell Versatilis-Transmittern finden Sie unter
Oder wenden Sie sich an Ihren Honeywell-Kundenbetreuer

Honeywell International (India) Pvt. Ltd., Plot
Nr. 2, Gat Nr. 181,
Village Fulpaon, Tal-Haveli,
Pune, Maharashtra, 412216, Indien.

34-VT-25-04
Rev1, März 2023

Honeywell