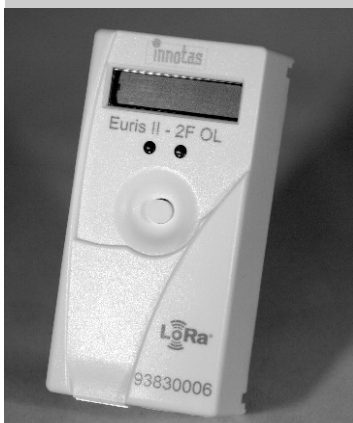


*wireless
applications*

LoRa-EHKV (Kompaktversion)



Eigenschaften:

- LoRa-WAN Funk (Bi-direktional)
- optische Schnittstelle
- 18 Monatswerte + 1 Stichtagswert
- Stichtagswert mit Prüfzahl gesichert
- Geräte PIN für optische Schnittstelle
- Lebensdauer >10 Jahre
- OTAA / APB Inbetriebnahme möglich
- optional mit Fernfühler

LoRa ist ein eingetragener Markenname der Firma Semtec

Produktbeschreibung

Der Euris2-LORA ist ein moderner 2 Fühler-Heizkostenverteiler mit optischer Schnittstelle und bidirektionalen LoRa™ Funk und verfügt über sehr große Reichweite.

- ✓ präzise elektronische Verbrauchserfassung
- ✓ interne Maßnahmen gegen Falschzählung
- ✓ Messpause in Sommermonaten zuschaltbar
- ✓ über 10 Jahre lang wartungsfreier Betrieb
- ✓ frei parametrierbar über optische Schnittstelle
- ✓ Messdienst-unabhängig beziehbar
- ✓ optische Schnittstelle über Geräte-PIN gesichert
- ✓ LoRaWAN™ Funk
- ✓ Inbetriebnahmemodus bei Aktivierung des LoRa™ Funk

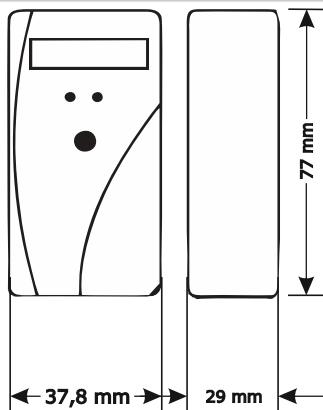
Kostenlose Konfigurationssoftware.



Der Betreiber kann die Geräte nach seinen Wünschen parametrieren. Die Kommunikation mit dem Gerät ist mit einer PIN gesichert, die das Gerät vor unbefugten Zugriff schützt. Die PIN kann auch über LoRa™ gesetzt oder aktiviert werden.

LoRa-EHKV (Kompaktversion)

*wireless
applications*



Der EHKV Euris II (Kompaktversion) wird mit dem modernen, weitreichenden LoRa™-Funkstandard geliefert. Er ist mit einer Taste ausgestattet, über die der Funk und die Anzeige aktiviert werden können. Die optische Schnittstelle ermöglicht eine individuelle Konfiguration durch den Kunden.

Stromversorgung	Batterie 3VDC
Betriebszeit mit einer Batterie	10 +2 Jahre
Schnittstellen	optisch, Kontakt
Funkschnittstelle	LoRaWAN Funk
Protokolle	LoRaWAN Port1, Port2
Sicherheit	Verschlüsselung im Rahmen von LoRaWAN
Temperaturfühler	1 oder 2
Stichtag	letzter Tag im Monat, einstellbar
optische Schnittstelle	IRDA mit Passwortschutz
CE-Konformität nach	Richtlinie 2014/53/EU (RED)
Kommunikation	LoRaWAN™
Spezifikation LoRaWAN™	V10.2
Funkfrequenzband EU	863 MHz-870 MHz
Sendeleistung (ERP)	max. 14 dBm
Rx Empfindlichkeit	bis zu -140dBm
Funkzyklen	typisch 2 Stunden
Aktivierung Funk	Taste / Optokopf / optionaler Aktivierungskopf
t _{min}	35°C
t _{max}	95°C
Messwertspeicher	Zählerstand, Stichwert, 18 Monatswerte
Anzeige	7 1/2 Stellen
Prüfzeichen	zugelassen nach HKVO / CE