

B014 Flex Tag

Erreichen Sie maximale Flexibilität bei der Installation mit dem Lansitec Flex Tag. Dank seiner weichen, klebefreundlichen Silikongelbasis lässt sich dieser Beacon mühelos an gekrümmten, unebenen oder zylindrischen Oberflächen befestigen – ideal für die Ortung von Werkzeugen, medizinischem Bedarf oder Geräten mit unebener Oberfläche. Mit Abmessungen von nur 40 × 25 × 18,6 mm sendet er kontinuierlich iBeacon-Pakete und unterstützt bis zu sechs einzigartige Werbeframes. Eine CR1225-Knopfzelle versorgt das Gerät in typischen Anwendungsszenarien bis zu 5 Jahre lang mit Strom.



[Contact us](#)

B014 Flex Tag-Funktionen

Was macht es einzigartig

Überall anhängen

Dieses Leuchtfeder lässt sich mühelos an gekrümmten, unebenen oder zylindrischen Oberflächen befestigen

Multi-Frame-Werbung

Unterstützt bis zu sechs gleichzeitige Beacon-Frames für umfangreichere Datenübertragungen (z. B. iBeacon plus benutzerdefinierte Telemetrie).

Flexible Auslöser

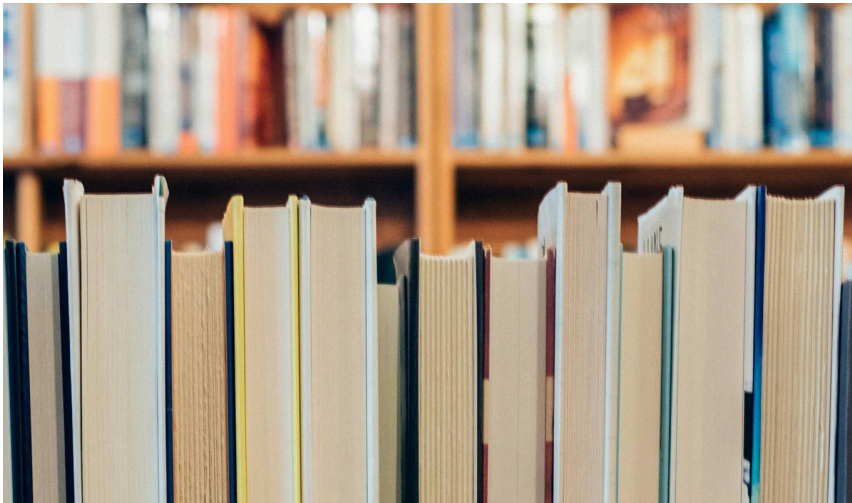
Konfigurieren Sie Anzeigeintervalle (100 ms bis 10 s) und Leistungspegel (-20 dBm bis +4 dBm), um Batterieverbrauch und Erkennungsbereich auszugleichen.

Verlängerte Akkulaufzeit

Mit zwei 50 mAh CR1225-Batterien kann es bis zu 5 Jahre lang im 5-Sekunden-Intervall bei 0 dBm laufen, wodurch der Wartungsaufwand minimiert wird.

Contact us

Wofür es verwendet werden könnte



Einfache und vielseitige Installation

Der Flex Tag ist mit einer weichen Silikongelbasis ausgestattet
passt sich einer Vielzahl von Oberflächen an –
einschließlich gekrümmter,
unregelmäßige oder zylindrische Formen – ohne dass
zusätzliche Klammern oder Klebstoffe. Einfach auf
die
Zielfläche für einen sicheren, dauerhaften Halt,
wodurch
Schnelle und problemlose Bereitstellung in jeder
Umgebung.

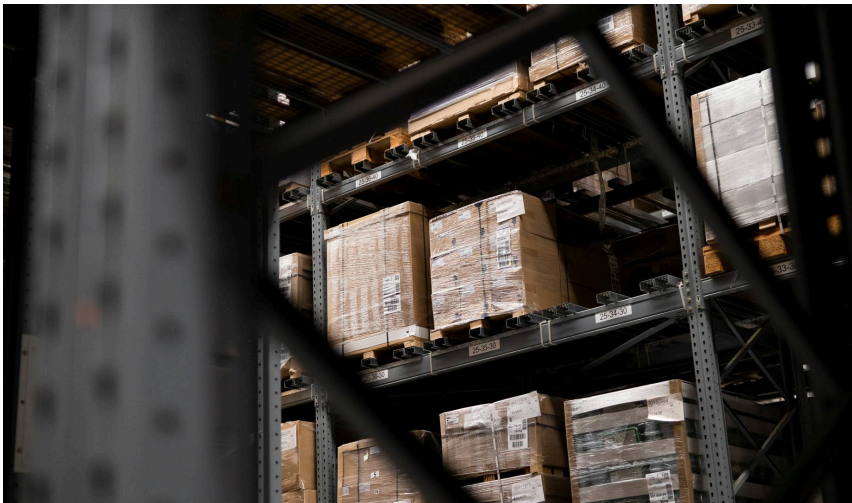
Contact us





Werkzeugbestand

Markieren Sie Schlüsselanhänger, Ersatzteile oder Diagnosegeräte in Flottenfahrzeugen oder Wartungsbereichen. Die Reichweite der Leuchtfeder bei Sichtlinie von 150 m ermöglicht zeitnahe Warnmeldungen zu Fahrzeugbewegungen und Standortstatus.



Lagerverwaltung

Optimieren Sie die Bestandsaufnahme durch die Kennzeichnung von Kisten, Paletten oder hochwertigen Artikeln. Optionale beschleunigungs-basierte Werbung hilft, unbefugte Bewegungen oder unsachgemäße Handhabung zu erkennen.

Contact us





Einzelhandels- und Veranstaltungsbetrieb

Nutzen Sie die App für Waren oder Werbematerialien in Pop-up-Stores und auf Ausstellungen. Verfolgen Sie Kundenfrequenz und Produktinteraktionen und füllen Sie Lagerbestände schnell auf, um die Nachfrage zu decken.



Smart Home & Büro

Anbringen an persönlichen Gegenständen oder gemeinsam genutzten Büroressourcen (z. B. Laptops, Konferenzraumausrüstung). Die BLE [Leuchtfieber](#) ermöglichen eine einfache Gerätesuche und reduzieren so den Zeitaufwand für die Suche und Verluste durch Verlegen.

Contact us

Produktspezifikationen

Mechanik

Dimension	90 x 60 x 1,5 mm, Dicke: 1,5–2,5 mm.
Gewicht	6,3 g
Betriebstemperatur	-20°C bis +60°C
Gehäusematerial	Silikonel
Schutzart	IP65

Bluetooth

TX-Leistung	iBeacon
Werbeintervall	-20 bis +5 dBm
Empfindlichkeit	100 ms bis 10 s
Übertragungsdistanz	150m Sichtweite
Positionierungsgenauigk	Bluetooth 5.0
Antenne	PCB-Antenne

Zertifizierung

CE, zu erwerben

Leistung

Batterie	CR1225 50 mAh x 2, nicht austauschbare Batterie
Akkulaufzeit	5 Jahre (OdBm, 10s Werbeintervall)
Max. Strom	8 mA
Standby-Zeit	16 µA

Funktion

Magnetknopf	Unterstützung
Status-LED	Unterstützung
FOTA über Bluetooth	Unterstützung
Batteriestandsbericht	Unterstützung

Contact us