



Cloud-App



Schnellstartanleitung



Alle Software und Dateien können unter
<https://www.milesight-iot.com/documents-download/>
heruntergeladen werden.

iBox CoWork Kit

Effizienzsteigerung am digitalen Arbeitsplatz

QUICK START GUIDE

Better Inside, More in Sight

Milesight IoT Co., Ltd. www.milesight-iot.com



Inhaltsverzeichnis

1. Geräteliste	2
2. Packliste.....	3
3. Registrierung und Aktivierung.....	4
4. Einrichten des Gateways	5
5. Einrichten des Geräts der WS-Serie.....	7
6. Einrichten des VS121-Sensors.....	11

1. Gerätekiste

Menge	Artikel	Beschreibung	Anwendungen
1	WS101 Smart Button	Der Smart Button Sensor WS101 unterstützt verschiedene Alarmmeldungen je nach Druckaktion und kann in Notfallalarmsystemen, Fernbedienungen oder anderen Fernbedienungsanwendungen eingesetzt werden.	<ul style="list-style-type: none"> Einfach von Sensoren und Menschen mit Behinderung zu bedienen und überall zu installieren Fernbedienung wie für Beleuchtung oder Vorhänge in Smart Office
1	WS202 PIR- und Lichtsensor	Der WS202-Sensor erkennt Bewegungen auf Basis passiver Infrarottechnologie und ist außerdem mit einem Lichtsensor ausgestattet, der mit der PIR-Erkennung verbunden werden kann, um das automatische Ein- und Ausschalten der Beleuchtung zu steuern, wenn Personen den Raum betreten oder verlassen.	<ul style="list-style-type: none"> Erkennung von Besprechungsräumen oder Anwesenheit Vermögensschutz Intelligente Lichtsteuerung
1	WS301 Magnetkontaktschalter	Der Sensor WS301 erkennt mithilfe eines Magneten, ob eine Tür oder ein Fenster geöffnet oder geschlossen ist oder ob etwas bewegt wurde. Er ist kabellos und lässt sich leicht an Türen, Fenstern, Schränken usw. anbringen.	<ul style="list-style-type: none"> Überwachung von Eingangs-/Brandschutztüren Vermögensschutz Geignet für Anwendungen in Büros, Wohnungen oder Fabriken
1	WS156 Intelligentes Szenepanel	WS156 verfügt über 6 Tasten zur Definition von 6 Szenen, wobei jede Szene aus mehreren Gerätesteuerungen bestehen kann. Außerdem ist es mit einem programmierbaren E-Ink-Bildschirm ausgestattet, dessen Anzeigehinhalte je nach Szenario angepasst werden können.	<ul style="list-style-type: none"> Fernbedienung oder Alarme Geignet für Büros, Hotels oder Schulen
1	VS121 KI-Arbeitsplatzsensor	Der VS121 zählt Personen auf Basis von KI-Technologie und kann die Belegung und Auslastung von Arbeitsplätzen überwachen.	<ul style="list-style-type: none"> Überwachung der Belegung von Besprechungsräumen oder Aufenthaltsräumen Zählung von Linienüberschreitungen

Menge	Artikel	Beschreibung	Anwendungen
1	UG63 Mini-LoRaWAN-Gateway	Das UG63 Mini-LoRaWAN-Gateway für den Innenbereich sorgt für eine stabile Verbindung zwischen Sensoren und gängigen Netzwerkservern oder der Milesight IoT Cloud.	<ul style="list-style-type: none"> Sammeln Sie Daten von LoRaWAN-Sensoren Weiterleitung der Daten an die Milesight IoT Cloud oder gängige Netzwerkservern über Ethernet
	1 Jahr (Pro) Milesight IoT Cloud	Die Milesight IoT Cloud bietet ein unvergleichliches Maß an vertikaler Integration mit Milesight LoRaWAN-Gateways und -Sensoren. Sie visualisiert Felddaten und ermöglicht es dem Benutzer, Remote-Assets auf einem intuitiven Dashboard zu überwachen und zu steuern.	<ul style="list-style-type: none"> Dashboard per Drag & Drop zur Anzeige von Daten Echtzeit-Alarmbenachrichtigungen Exportierbare historische Daten und Erstellung von Berichten Benutzerdefinierte Auslösebedingungen und Aktionen für die Zusammenarbeit zwischen Endgeräten Android- und iOS-Versionen verfügbar

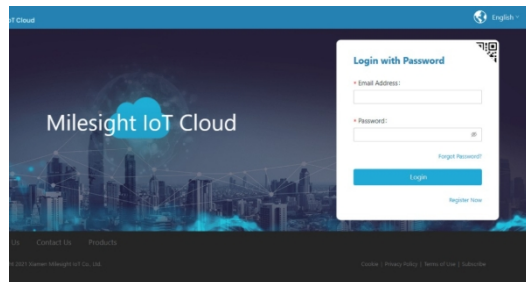
2. Packliste

Artikel	WS101	WS202	WS301	WS156	VS121	UG63
Gerät	●	●	●	●	●	●
Ethernet-Kabel						●
Befestigungsaufkleber					●	
3M doppelseitiges Klebband	●	●		●		
Wandbefestigungssätze	●	●			●	●
Befestigungsschrauben			●			
Typ-C-Kabel und Netzteil					●	○
Garantiekarte			●			

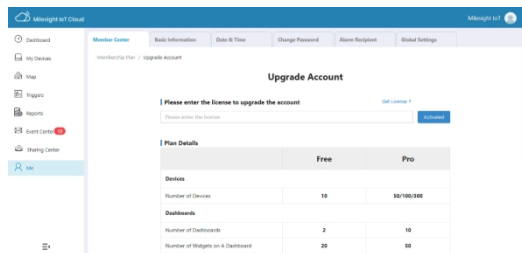
Hinweis: ● = Standard, ○ = optional.

3. Registrierung und Aktivierung

1. Öffnen Sie Ihren Webbrowser und navigieren Sie zu cloud.milesight-iot.com, um ein Milesight IoT Cloud-Konto zu registrieren. Sie können auch die Milesight IoT Cloud App aus Google Play oder dem App Store installieren.

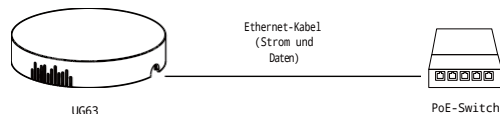


2. Aktivieren Sie das Konto für den Pro 1-Tarif, indem Sie den Aktivierungscode in der Web-GUI eingeben. Den Aktivierungscode erhalten Sie von Ihren Vertriebsmitarbeiter.

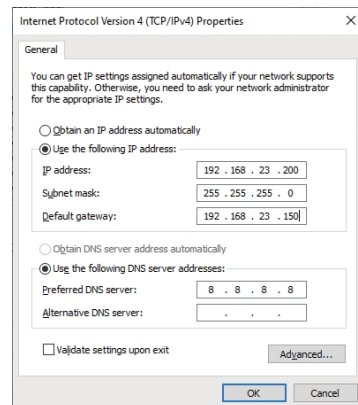


4. Einrichten des Gateways

1. Schalten Sie das UG63 über PoE oder den Typ-C-Anschluss ein.



2. Verbinden Sie das UG63-Gateway über den Ethernet-Anschluss oder einen PoE-Switch mit dem PC und konfigurieren Sie die IP-Adresse des Computers manuell so, dass sie sich im selben Subnetz wie das UG63-Gateway befindet (z. B. 192.168.23.200).

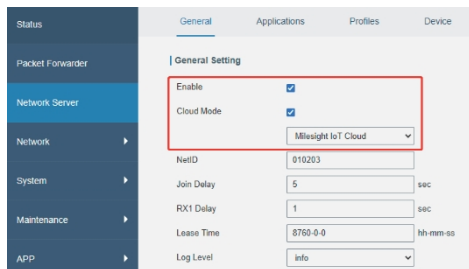


3. Geben Sie 192.168.23.150 in den Browser Ihres PCs ein, um sich bei der Web-GUI des UG63-Gateways anzumelden.

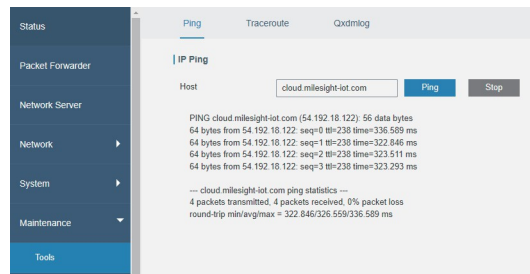
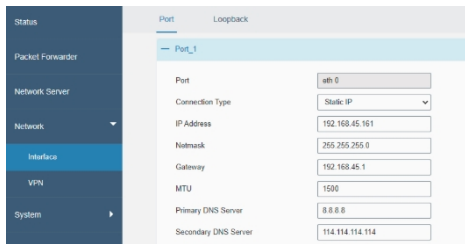
Benutzername: **admin**

Passwort: **password**

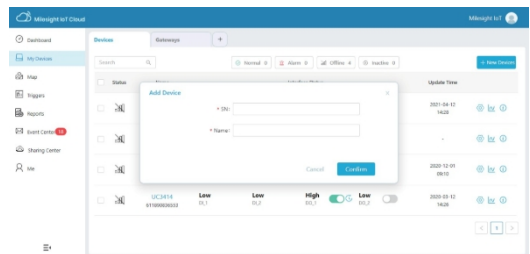
4. Aktivieren Sie den Netzwerkservice und den Milesight IoT Cloud-Modus.



5. Wählen Sie den Verbindungstyp der Ethernet-Ports aus und geben Sie die IP-Informationen ein. Verbinden Sie dann den Ethernet-Port des UG63-Gateways mit Netzwerkgeräten wie einem Router oder Modem, um einen Internetzugang zu erhalten.



6. Geben Sie die Seriennummer des Geräts ein, um das Gateway hinzuzufügen, und stellen Sie sicher, dass das Gateway online ist. Sie können die Seriennummer auch manuell in der Cloud-App eingeben, um das Gateway hinzuzufügen.



5. Einrichten des Geräts der WS-Serie

1. Ziehen Sie die Batterieisoliervolie heraus, um die Sensoren der WS-Serie einzuschalten.

2. Verwenden Sie ein NFC-fähiges Smartphone, um die Milesight ToolBox App aus Google Play oder dem App Store zu installieren, halten Sie den NFC-Bereich des Telefons nahe an das Gerät und verwenden Sie die Milesight ToolBox App, um das Gerät zu lesen und zu konfigurieren.



WS101



WS202



WS156



WS301

Milesight ToolBox App:

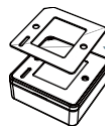


Android

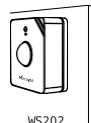


iOS

Milesight



WS101



WS202

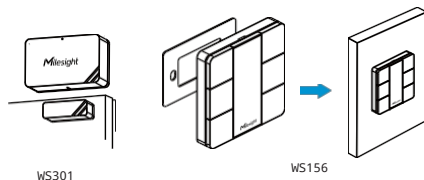
3. Geben Sie die Seriennummer des Geräts ein, um das Gerät auf der Milesight IoT Cloud-Seite hinzuzufügen. Sie können auch die Cloud-App verwenden, um den QR-Code auf dem Etikett des hinzuzufügenden Geräts zu scannen, oder die Seriennummer des Geräts manuell eingeben, um das Gerät hinzuzufügen.



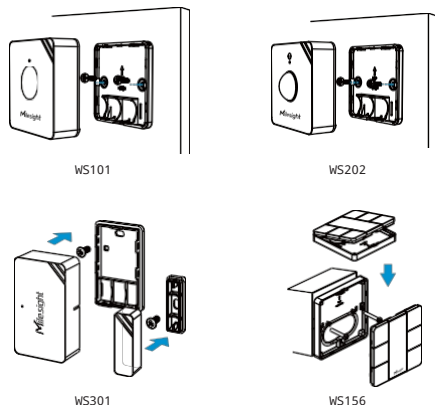
Nachdem die Geräte online sind, können Sie die Daten in der Cloud anzeigen.

4. Befestigen Sie die Sensoren mit 3M-Klebebändern oder Wandbefestigungssets an der Wand.

Befestigung mit 3M-Klebebändern:



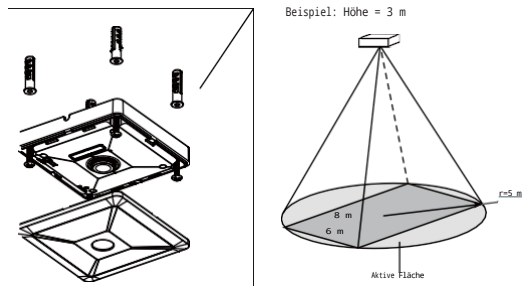
Befestigung mit Schraube:



Hinweis: Bei WS301 sollte der Abstand zwischen Sensor und Magnet nicht mehr als 15 mm betragen und der Höhenunterschied weniger als 7,5 mm.

6. Einrichten des VS121-Sensors

1. Schalten Sie den VS121-Sensor über den Typ-C-Anschluss ein.
2. Suchen und verbinden Sie sich mit dem WLAN-SSID des VS121 (die SSID finden Sie auf dem Etikett des Geräts), öffnen Sie dann den Browser und geben Sie 192.168.1.1 ein, um auf die Web-GUI zuzugreifen.
3. Wählen Sie die Sprache aus und legen Sie das Passwort für die Anmeldung in der Web-GUI fest. Schließen Sie anschließend die Sensoreinstellungen ab.
4. Geben Sie die Seriennummer des Geräts ein, um das Gerät auf der Milesight IoT Cloud-Seite hinzuzufügen. Sie können auch die Cloud-App verwenden, um den QR-Code auf dem Etikett des hinzuzufügenden Geräts zu scannen, oder die Seriennummer des Geräts manuell eingeben, um den Sensor hinzuzufügen.
5. Verwenden Sie den Befestigungsaufkleber, um die Befestigungslöcher zu markieren, und befestigen Sie den Sensor mit den Wandbefestigungssets. Installationsanforderungen: Die Höhe sollte 3 m betragen, und die Dicke der Decke sollte mehr als 30 mm betragen.



CoWork-Lösung

Vielen
Dank, dass
Sie sich für
Milesight-Produkt

Milesight IoT Co., Ltd.