

Wassersackrohre und Anschlussrohre Für Druckmessgeräte Typ 910.15

WIKA-Datenblatt AC 09.06

Anwendungen

- Kühlelement zum Schutz vor zu starker Erwärmung von Flüssigkeiten, Gasen und Dämpfen
- Schutz vor Druckspitzen und Pulsationen
- Direkte Prozessanbindung von Druckmessgeräten oder in Kombination mit anderem Instrumentierungszubehör (z. B. Ventilen)

Leistungsmerkmale

- Kompaktausführung für Vibrationsanwendungen geeignet
- Kundenspezifische Kombination aus Ventilen und Messgeräten (Geräte-Hook-up) auf Anfrage
- Zulässige Temperaturen bis 550 °C [1.022 °F]
- Nenndrücke bis 420 bar [6.091 psi]



Wassersackrohre, Typ 910.15, CrNi-Stahl
Abb. links: Kompaktform
Abb. Mitte: U-Form, DIN 16282 Form A
Abb. rechts: Kreisform, DIN 16282 Form C

Konfigurator

Standard-
artikel

Beschreibung

Die Geometrien der Wassersackrohre nach DIN 16282 werden unterschieden in U-Form, Kreisform und Kompaktform. Diese Wassersackrohr-Ausführungen sind zur Prozessseite jeweils mit Gewindeanschluss (Formen A und C) oder Schweißanschluss (Formen B und D) verfügbar.

Zusätzlich zu den genormten Wassersackrohren sind in Anlehnung an DIN 16282 Anschlüsse für NPT-Gewinde und handelsübliche Varianten verfügbar.

Es wird empfohlen vor Inbetriebnahme der Druckleitung kühlende Sperrflüssigkeit in das Wassersackrohr einzufüllen. Im Wassersackrohr bildet sich Kondensat, welches ein Eindringen des heißen Messstoffs in das Druckmessgerät unterbindet.

Wassersackrohre in U-Form sind für eine horizontale Druckentnahme vorgesehen, in Kreisform-Ausführung für eine vertikale Druckentnahme.

Die längenoptimierte Kompaktform minimiert den Einfluss von Vibrationen und schützt das Druckmessgerät vor Druckspitzen und Pulsationen.

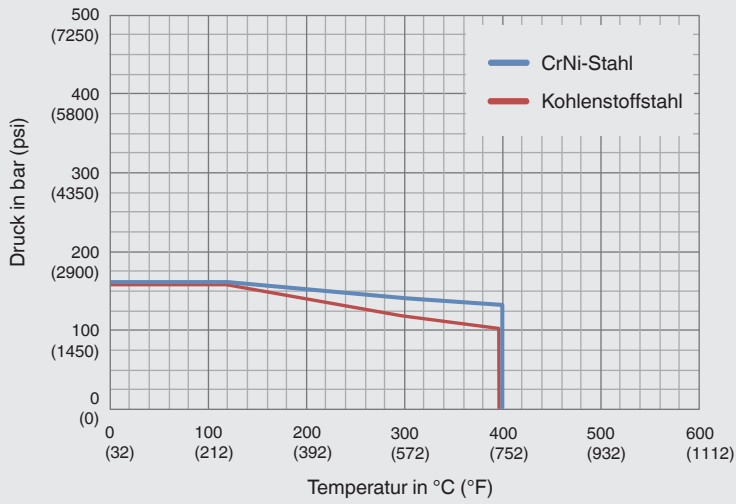
Für Anwendungen, die kein Wassersackrohr benötigen, bietet WIKA Anschlussrohre in gerader Form oder in Winkelform (Rohrbogen 90°) an.

Individuelle Kundenausführungen

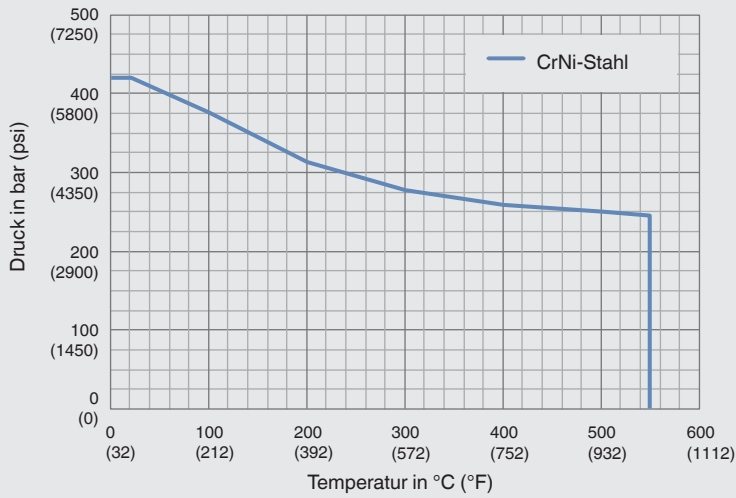
Basierend auf langjähriger Fertigungs- und Entwicklungserfahrung bietet WIKA gerne Unterstützung bei der Auslegung und Produktion kundenspezifischer Lösungen an.

Druck-Temperatur-Diagramme

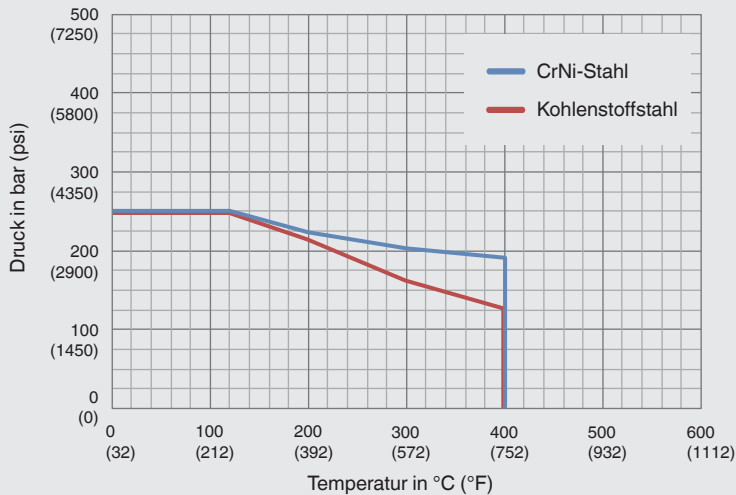
Wassersackrohr: U-Form, Kreisform



Wassersackrohr: Kompaktform



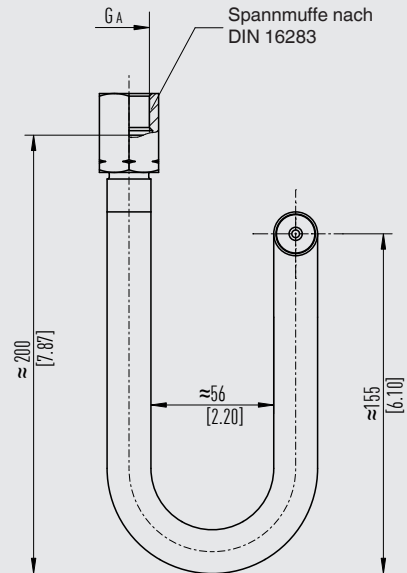
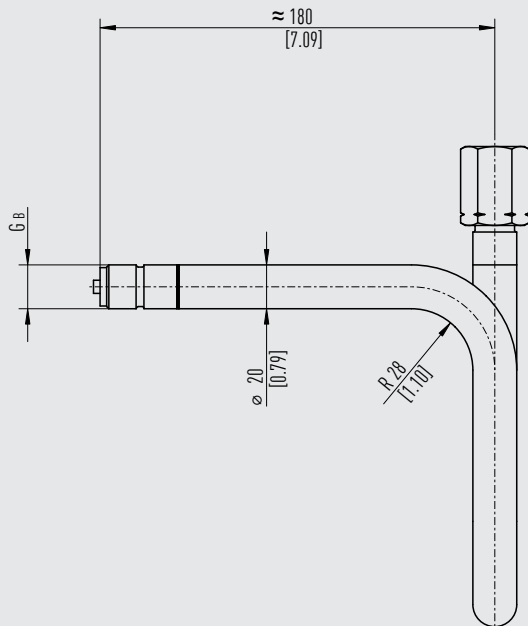
Anschlussrohr: gerade Form und Winkelform



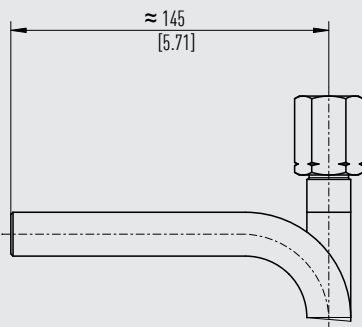
Ausführungen nach DIN 16282

Abmessungen in mm [in]

U-Form Form A



Form B

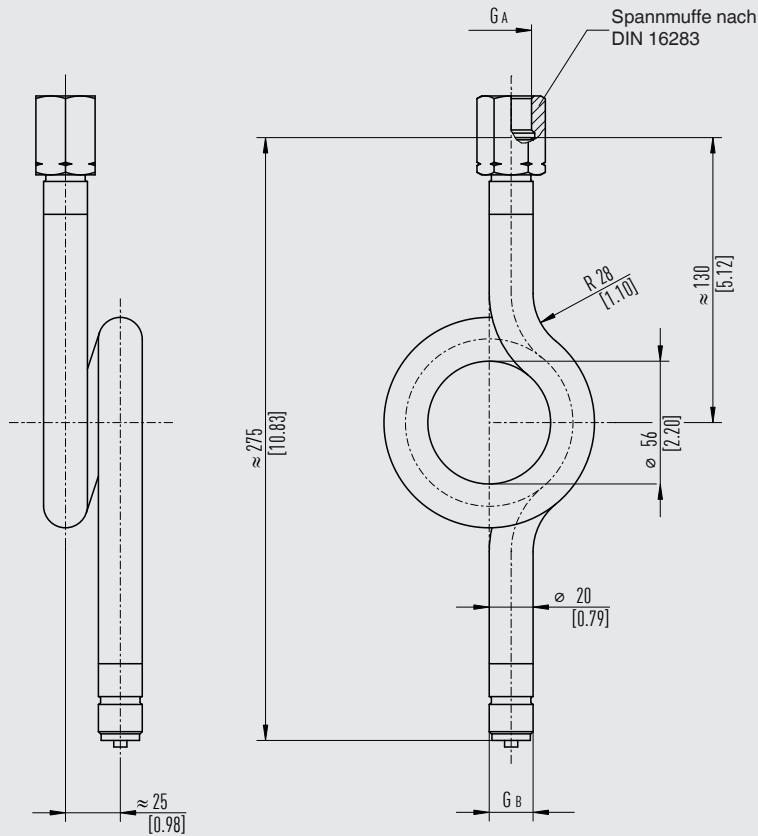


Fertigungsbedingt sind die Rohrabmessungen an den Biegestellen leicht verändert.

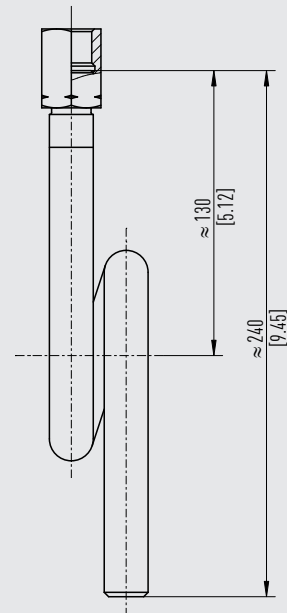
Ausführung	G _A Geräteanschluss	G _B Prozessanschluss	Max. Betriebsdruck in bar [psi]	Bestellnummer			
				Kohlenstoffstahl, phosphatiert		CrNi-Stahl 316L	
				Standard	Mit 3.1 ¹⁾	Standard	Mit 3.1 ¹⁾
Form A	G ½, Spannmuffe	G ½ B	160 [2.320]	9091181	2141736	9091220	2057841
Form A	M20 x 1,5, Spannmuffe	M20 x 1,5	160 [2.320]	Auf Anfrage	Auf Anfrage	Auf Anfrage	14160861
Form B	G ½, Spannmuffe	Zum Einschweißen, 2 x 45°	160 [2.320]	9091190	2057876	1323270	2194023

1) Inklusive 3.1-Abnahmeprüfzeugnis nach EN 10204, Werkstoffnachweis messstoffberührte metallische Teile

**Kreisform
Form C**



Form D



Fertigungsbedingt sind die Rohrabmessungen an den Biegestellen leicht verändert.

Ausführung	G _A Geräteanschluss	G _B Prozessanschluss	Max. Betriebsdruck in bar [psi]	Bestellnummer			
				Kohlenstoffstahl, phosphatiert		CrNi-Stahl 316L	
				Standard	Mit 3.1 ¹⁾	Standard	Mit 3.1 ¹⁾
Form C	G ½, Spannmuffe	G ½ B	160 [2.320]	9091203	2329039	9091238	1323997
Form C	M20 x 1,5, Spannmuffe	M20 x 1,5	160 [2.320]	Auf Anfrage	14182633	Auf Anfrage	14137620
Form D	G ½, Spannmuffe	Zum Einschweißen, 2 x 45°	160 [2.320]	9091211	1614940	1440497	1614924

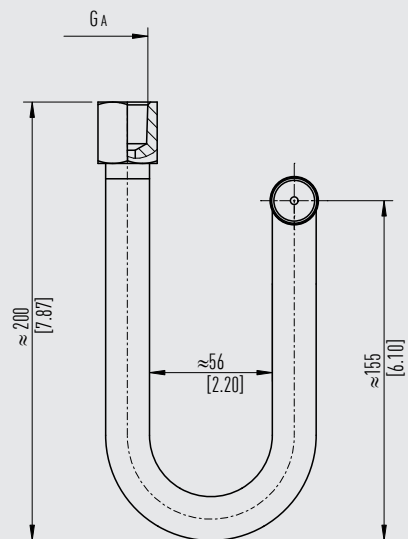
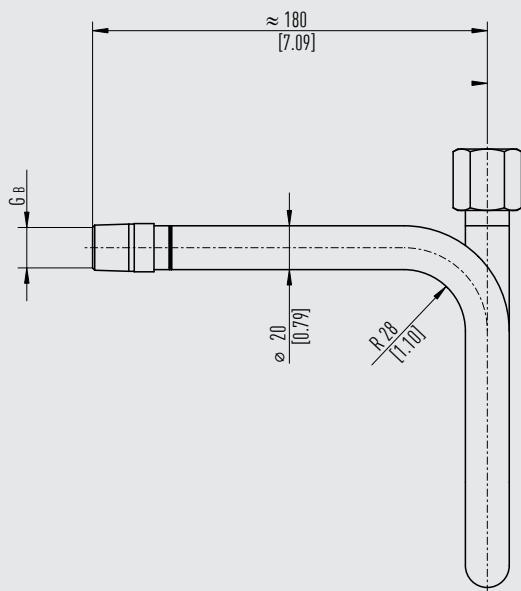
1) Inklusive 3.1-Abnahmeprüfzeugnis nach EN 10204, Werkstoffnachweis messstoffberührte metallische Teile

Ausführungen in Anlehnung an DIN 16282

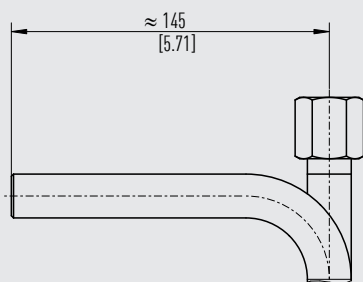
Anschlussgewinde 1/2 NPT

Abmessungen in mm [in]

U-Form Form A



Form B

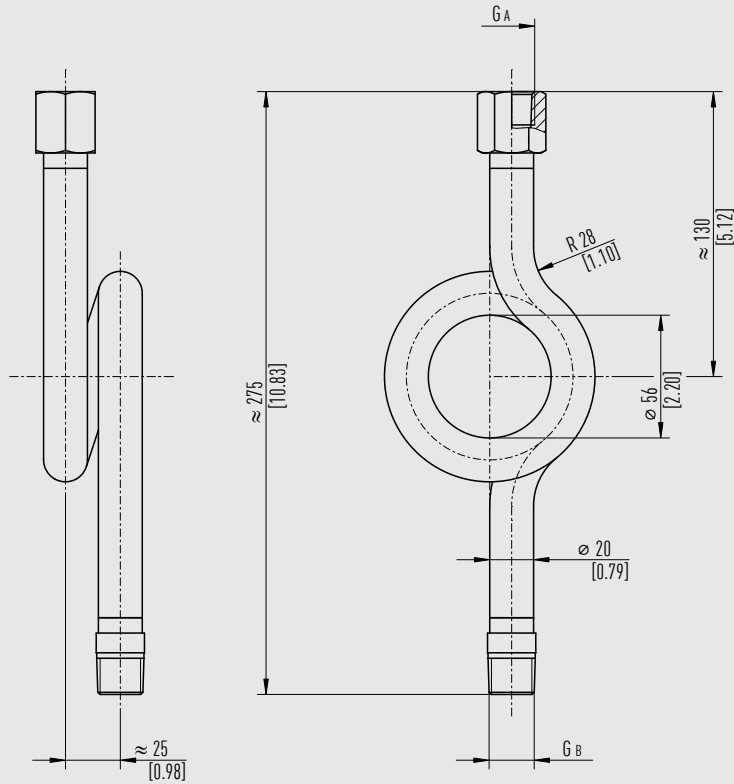


Fertigungsbedingt sind die Rohrabmessungen an den Biegestellen leicht verändert.

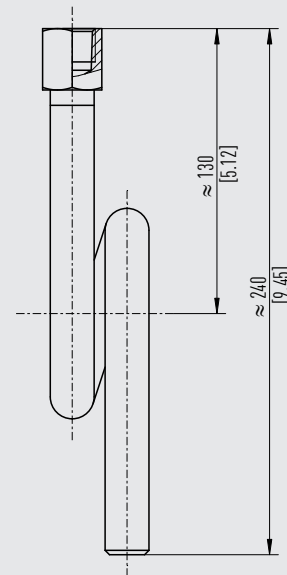
Ausführung	G _A Geräteanschluss	G _B Prozessanschluss	Max. Betriebsdruck in bar [psi]	Bestellnummer			
				Kohlenstoffstahl, phosphatiert		CrNi-Stahl 316L	
				Standard	Mit 3.1 ¹⁾	Standard	Mit 3.1 ¹⁾
Form A	1/2 NPT, Überwurfhülse	1/2 NPT, außen	160 [2.320]	Auf Anfrage	Auf Anfrage	0731277	11037431
Form B	1/2 NPT, Überwurfhülse	Zum Einschweißen, 2 x 45°	160 [2.320]	14107087	Auf Anfrage	Auf Anfrage	14115561

1) Inklusive 3.1-Abnahmeprüfzeugnis nach EN 10204, Werkstoffnachweis messstoffberührte metallische Teile

**Kreisform
Form C**



Form D



Fertigungsbedingt sind die Rohrabmessungen an den Biegestellen leicht verändert.

Ausführung	G _A Geräteanschluss	G _B Prozessanschluss	Max. Betriebsdruck in bar [psi]	Bestellnummer			
				Kohlenstoffstahl, phosphatiert		CrNi-Stahl 316L	
				Standard	Mit 3.1 ¹⁾	Standard	Mit 3.1 ¹⁾
Form C	½ NPT, Überwurfhülse	½ NPT, außen	160 [2.320]	1034227	2449532	0763349	1323660
Form D	½ NPT, Überwurfhülse	Zum Einschweißen, 2 x 45°	160 [2.320]	2062014	Auf Anfrage	1643150	1614932

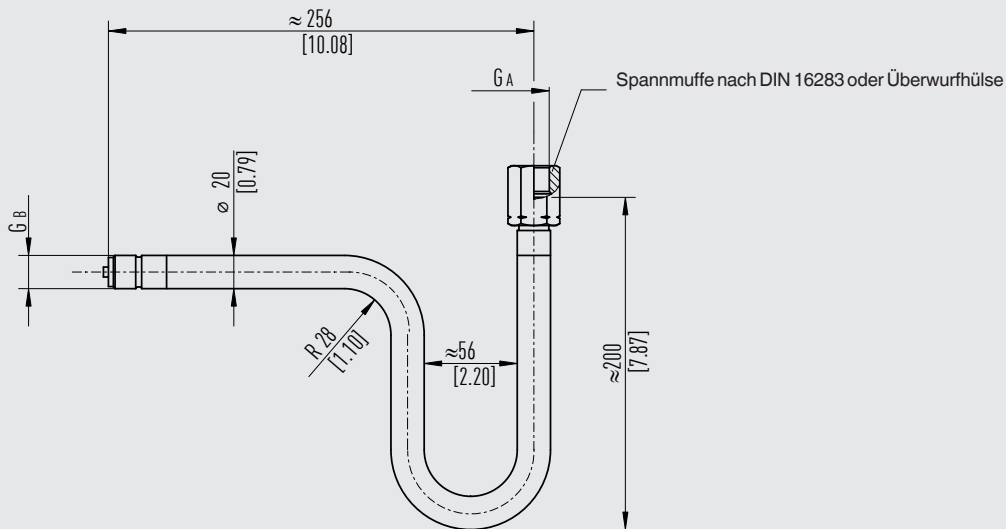
1) Inklusive 3.1-Abnahmeprüfzeugnis nach EN 10204, Werkstoffnachweis messstoffberührte metallische Teile

Handelsübliche Ausführungen

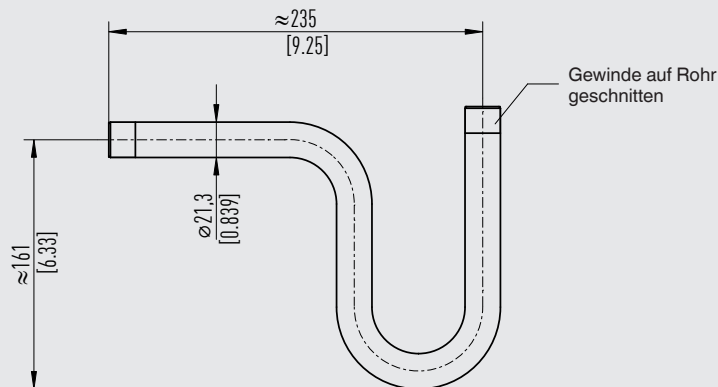
Abmessungen in mm [in]

U-Form, gerade

Mit Spannmuffe oder Überwurfhülse



Mit Gewinde auf Rohr geschnitten



Fertigungsbedingt sind die Rohrabmessungen an den Biegestellen leicht verändert.

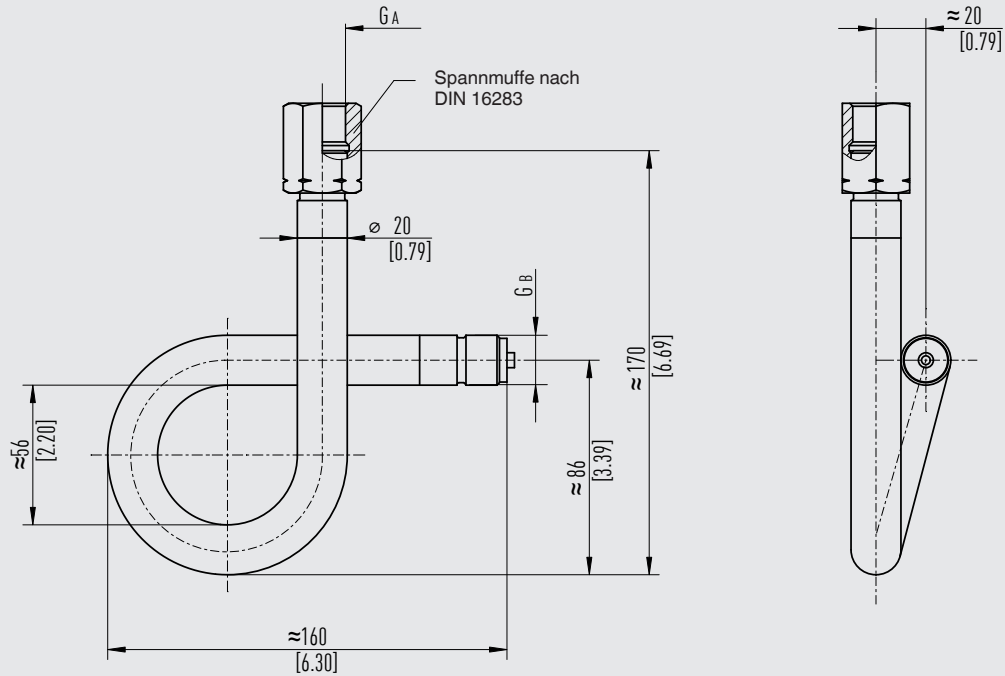
G _A Gerätean- schluss	G _B Prozessan- schluss	Max. Be- triebsdruck in bar [psi]	Bestellnummer			
			Kohlenstoffstahl, phosphatiert		CrNi-Stahl 316L	
			Standard	Mit 3.1 ¹⁾	Standard	Mit 3.1 ¹⁾
G ½, Spannmuffe	G ½ B	160 [2.320]	9090673	Auf Anfrage	Auf Anfrage	Auf Anfrage
G ½, Spannmuffe	Zum Einschweißen, 2 x 45°	160 [2.320]	9090681	2446222	14130264	Auf Anfrage
½ NPT, Überwurfhülse	½ NPT, außen	160 [2.320]	Auf Anfrage	Auf Anfrage	2344969	Auf Anfrage
G ½, Spannmuffe	G ½ B, auf Rohr geschnitten	25 [362]	9090665	Auf Anfrage	Auf Anfrage	Auf Anfrage
G ½, auf Rohr geschnitten	G ½ B, auf Rohr geschnitten	25 [362]	9090657 ²⁾	83129582 ²⁾	Auf Anfrage	Auf Anfrage

1) Inklusive 3.1-Abnahmeprüfzeugnis nach EN 10204, Werkstoffnachweis messstoffberührte metallische Teile

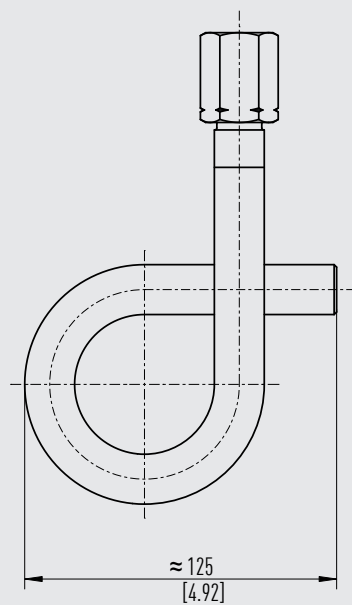
2) Kohlenstoffstahl, nicht phosphatiert

Loop-Form 270°

Mit Spannmuffe an Geräteanschluss und Prozessanschluss mit Gewinde



Mit Spannmuffe an Geräteanschluss und Prozessanschluss zum Anschweißen



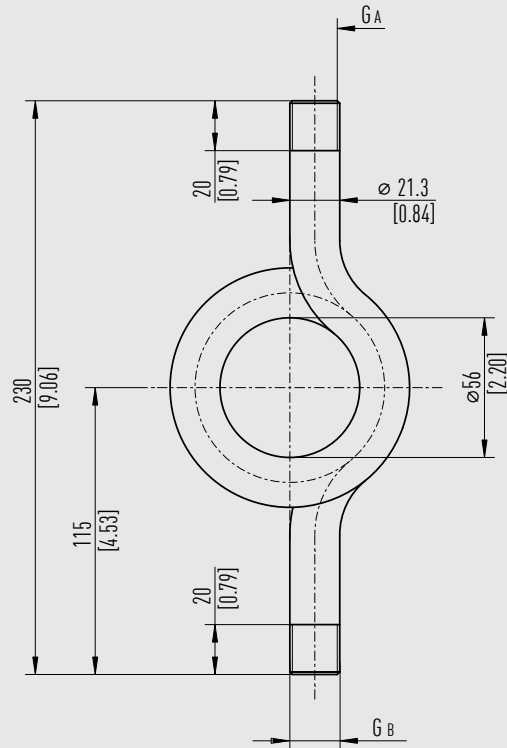
Fertigungsbedingt sind die Rohrmaße an den Biegestellen leicht verändert.

G _A Gerätean- schluss	G _B Prozessanschluss	Max. Betriebs- druck in bar [psi]	Bestellnummer			
			Kohlenstoffstahl, phosphatiert		CrNi-Stahl 316L	
			Standard	Mit 3.1 ¹⁾	Standard	Mit 3.1 ¹⁾
G ½, Spannmuffe	G ½ B	160 [2.320]	Auf Anfrage	Auf Anfrage	Auf Anfrage	Auf Anfrage
G ¾, Spannmuffe	G ¾ B	160 [2.320]	Auf Anfrage	Auf Anfrage	Auf Anfrage	Auf Anfrage
G ½, Spannmuffe	Zum Einschweißen, 90°	160 [2.320]	Auf Anfrage	Auf Anfrage	Auf Anfrage	Auf Anfrage
G ¾, Spannmuffe	Zum Einschweißen, 90°	160 [2.320]	Auf Anfrage	Auf Anfrage	Auf Anfrage	Auf Anfrage

1) Inklusive 3.1-Abnahmeprüfzeugnis nach EN 10204, Werkstoffnachweis messstoffberührte metallische Teile

Kreisform

Mit Gewinde auf Rohr geschnitten



Fertigungsbedingt sind die Rohrabmessungen an den Biegestellen leicht verändert.

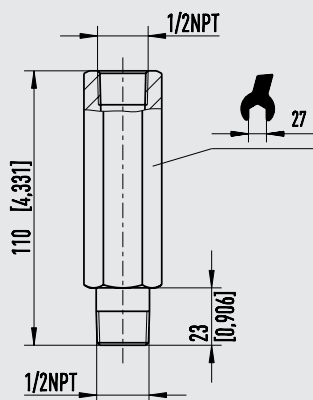
G _A Gerätean- schluss	G _B Prozessan- schluss	Max. Be- triebsdruck in bar [psi]	Bestellnummer			
			Kohlenstoffstahl, phosphatiert		CrNi-Stahl 316L	
			Standard	Mit 3.1 ¹⁾	Standard	Mit 3.1 ¹⁾
G ½ B, auf Rohr geschnitten	G ½ B, auf Rohr geschnitten	25 [362]	9090606	35126014	Auf Anfrage	Auf Anfrage

1) Inklusive 3.1-Abnahmeprüfzeugnis nach EN 10204, Werkstoffnachweis messstoffberührte metallische Teile

Kompaktform

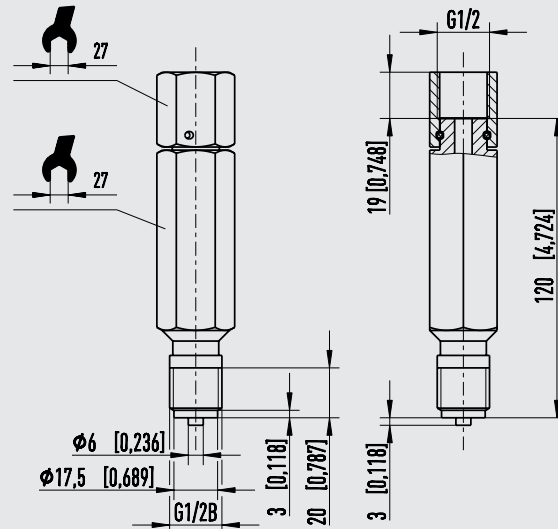
Abmessungen in mm [in]

Feste Anschlussgewinde



14292481.01

Mit Spannmuffe auf Geräteseite



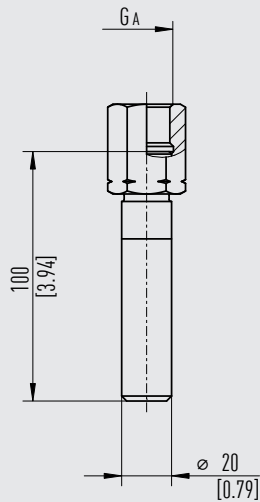
14290448.01

Ausführung	Gerätean- schluss	Prozessan- schluss	Max. Betriebs- druck in bar [psi]	Bestellnummer
				CrNi-Stahl 316Ti
Kompaktform	½ NPT, innen	½ NPT, außen	420 [6.091]	11585791
	G ½, Spannmuffe	G ½ B, außen	420 [6.091]	14114184

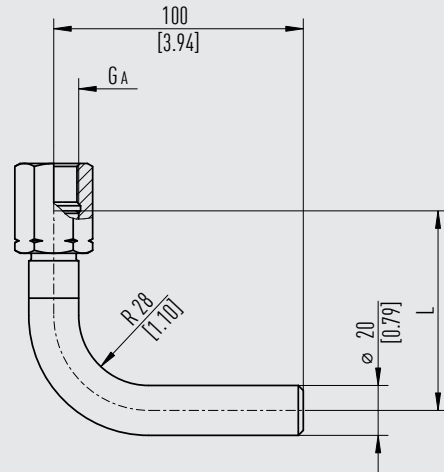
Anschlussrohre für Druckmessgeräte

Abmessungen in mm [in]

Gerade Form



Winkelform (Rohrbogen 90°)



Fertigungsbedingt sind die Rohrabmessungen an den Biegestellen leicht verändert.

Ausführung	G _A Gerätean- schluss	G _B Prozessan- schluss	Max. Betriebs- druck in bar [psi]	Bestellnummer			
				Kohlenstoffstahl, phosphatiert		CrNi-Stahl 316L	
				Standard	Mit 3.1 ¹⁾	Standard	Mit 3.1 ¹⁾
Gerade Form	G ½, Spannmuffe	Zum Einschweißen, 90°	250 [3.625]	2243679	Auf Anfrage	2112892	2333711
Gerade Form	½ NPT, Überwurfhülse	Zum Einschweißen, 2 x 45°	250 [3.625]	14147261	Auf Anfrage	Auf Anfrage	Auf Anfrage
Winkelform	G ½, Spannmuffe	Zum Einschweißen, 2 x 45°	250 [3.625]	14600744	14657860	Auf Anfrage	14646799

1) Inklusive 3.1-Abnahmeprüfzeugnis nach EN 10204, Werkstoffnachweis messstoffberührte metallische Teile

Bestellangaben

Für die Bestellung ist die Angabe der Bestellnummer ausreichend. Optionen zusätzlich benennen.



© 05/1994 WIKA Alexander Wiegand SE & Co. KG, alle Rechte vorbehalten.
Die in diesem Dokument beschriebenen Geräte entsprechen in ihren technischen Daten dem derzeitigen Stand der Technik.
Änderungen und den Austausch von Werkstoffen behalten wir uns vor.
Bei unterschiedlicher Auslegung des übersetzten und des englischen Datenblatts ist der englische Wortlaut maßgebend.

