

wireless
applications

Elektronischer Heizkostenverteiler (EHKV) mit W-MBUS



Der neue EHKV EURISII
in 1- und 2- Fühlerausführung

Optionen:

- W-MBUS Funk
- optische Schnittstelle
- Fernfühler
- umfangreiches Montagezubehör

Ihre Vorteile

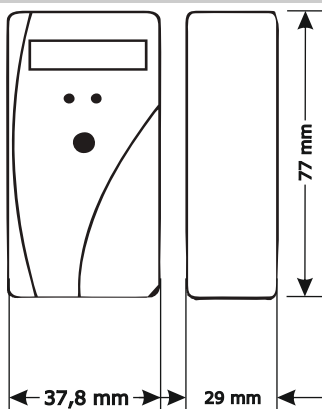
- ✓ präzise elektronische Verbrauchserfassung
- ✓ austauschbare Empfangstechnik, da standardisierter W-MBUS Funk
- ✓ hohe Datensicherheit durch AES128 Verschlüsselung
- ✓ keine Falschzählung durch Fremderwärmung z.B. bei Sonneneinstrahlung
- ✓ Messpause in Sommermonaten zuschaltbar
- ✓ über 10 Jahre lang wartungsfreier Betrieb
- ✓ frei parametrierbar über optische Schnittstelle
- ✓ abgelesene Verbrauchswerte werden über eine angezeigte Prüfwahl verifiziert
- ✓ Messdienst unabhängig beziehbar

Innotas Elektronik GmbH
Rathenaustraße 18 a
02763 Zittau
Telefon: +49/35 83/5860-23
Telefax: +49/35 83/5409847
E-Mail: info@innotas-elektronik.de
Internet: www.innotas-elektronik.de

Innotas Produktion GmbH
Rathenaustraße 18 a
02763 Zittau
Telefon: +49/35 83/58 5878
Telefax: +49/35 83/585880
E-Mail: info@innotas-produktion.de
Internet: www.innotas-produktion.de

Elektronischer Heizkostenverteiler (EHKV) mit W-MBUS

*wireless
applications*



Der EHKV EURISII ist als 1-Fühler- und 2-Fühlergerät erhältlich. Er kann mit optischer und/oder Funkschnittstelle geliefert werden. Als Funkprotokoll kommt das W-MBUS Protokoll nach DIN EN13757-4 im T1 oder S1 Modus zum Einsatz. Die übertragenen Daten können dabei mit AES128 nach OMS Standard verschlüsselt werden.

Der EHKV in 1-Fühler-Ausführung misst die Temperatur der Heizkörperoberfläche in dem Bereich 20-110°C. Die Heizkörpertemperatur wird dabei mit einer festen Referenztemperatur von 20°C zu einem Verbrauchswert verrechnet.

Beim 2-Fühler Gerät wird zusätzlich die Raumtemperatur gemessen und der Verbrauch über die Differenztemperatur ermittelt. Daher sind diese Geräte genauer und noch unempfindlicher gegenüber Manipulationsversuchen. Zusätzlich sind verschiedene Funktionen implementiert, die eine Kaltzählung im Sommer verhindern. Für die "Selbstablesung" der Verbrauchswerte durch den Nutzer kann eine Prüfzahl zum Verifizieren der Gültigkeit der Ablesung mit angezeigt werden. (Postkartenablesung)

Parameter	Wert
Stromversorgung	Batterie 3VDC
Betriebszeit mit einer Batterie	10 +2 Jahre
Schnittstellen	optisch, Kontakt
Funkschnittstelle	W-MBUS
Protokolle	S1, T1 nach DIN EN13757-4
AES	AES128 Mode5
Temperaturfühler	1 oder 2
Temperatur Einsatzgrenzen	
tmin (Einfühler)	55°C
tmin (Zweifühler)	35°C
tmax (Einfühler)	95°C
tmax (Zweifühler)	95°C
Messwertspeicher	Zählerstand, Stichwert, 18 Monatswerte
Anzeige	7 1/2 Stellen
Selbstüberwachung	Sabotage, Fühler, Betriebsdauer, Reset, Daten
Prüfzeichen	zugelassen nach HKVO

Innotas Elektronik GmbH
Rathenaustraße 18 a
02763 Zittau
Telefon: +49/35 83/5860-23
Telefax: +49/35 83/5409847
E-Mail: info@innotas-elektronik.de
Internet: www.innotas-elektronik.de

Innotas Produktion GmbH
Rathenaustraße 18 a
02763 Zittau
Telefon: +49/35 83/58 5878
Telefax: +49/35 83/585880
E-Mail: info@innotas-produktion.de
Internet: www.innotas-produktion.de