

L/xNSEN

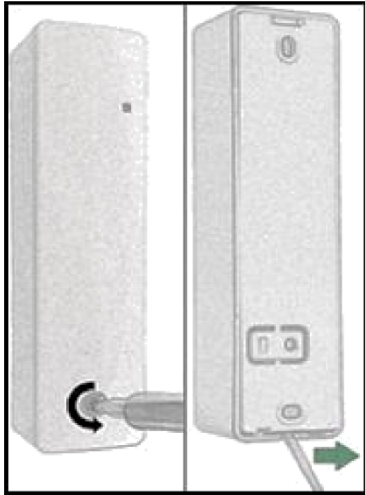
DRAHTLOSE GEBÄUDETECHNIK

KURZANLEITUNG ZUR INSTALLATION

TÜR- UND FENSTERÜBERWACHUNGSGERÄT (LAN-WMBUS-M2)

Empfohlene Montageanleitung:

- Für eine optimale horizontale Reichweite das Gerät aufrecht aufstellen
- Für eine optimale vertikale Reichweite platzieren Sie das Gerät horizontal.
- Für maximale Reichweite montieren Sie das Gerät und den Empfänger so, dass sie die gleiche Polarisation haben.
- Vermeiden Sie die direkte Platzierung an metallischen Gegenständen, um die Reichweite zu maximieren.



Schritt 1a (links):

Öffnen Sie das Gerät mit einem Torx-Schraubendreher an der vorderen Schraube. Drehen Sie die Schraube gegen den Uhrzeigersinn heraus.

Schritt 1b (rechts):

Trennen Sie das hintere Teil, indem Sie beispielsweise einen Schraubendreher an der Unterseite des Geräts ansetzen, wie auf dem rechten Bild zu sehen.

Wenn ein externer Magnet angeschlossen werden soll, fahren Sie mit Schritt 2 fort. Andernfalls fahren Sie mit Schritt 3 fort.

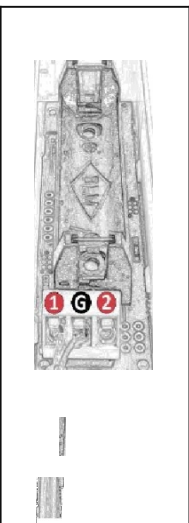
Entfernen Sie die Batterie, bevor Sie Kabel **montieren/demontieren!** Schritt 2: Anschließen des externen Magnetdetektors

Schneiden Sie vor dem Anschließen des Kabels des externen Magnetdetektors den Kunststoff an der Unterseite gemäß der Abbildung aus. Verbinden Sie NICHT die beiden markierten und miteinander verdrehten Kabel. Verwenden Sie stattdessen die beiden Kabel ohne Markierung.

Verbinden Sie ein Kabel mit dem mit (1) gekennzeichneten Eingang. Verbinden Sie das andere Kabel mit dem mit (G) gekennzeichneten Eingang.

Legen Sie die Batterie noch nicht ein.

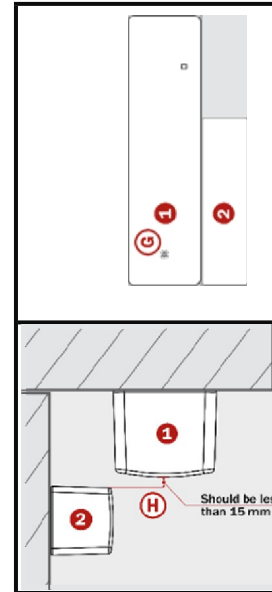
Fahren Sie mit Schritt 3 fort.



Schritt 3: Gerät starten

Wenn ein externer Magnetdetektor angeschlossen wurde (siehe Schritt 2), muss dieser aktiviert werden. Halten Sie einen Magneten an den externen Magnetdetektor.

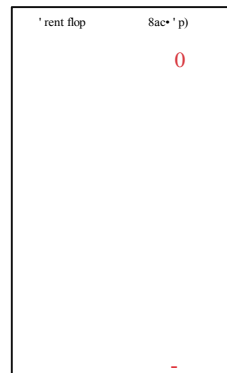
Einlegen der Batterie. Die rote LED an der Vorderseite des Geräts blinkt 10 Sekunden lang, um anzuzeigen, dass ein externer Magnetdetektor erkannt wurde. Wenn kein externer Magnetdetektor verwendet wird, legen Sie einfach die Batterie ein und das Gerät startet.



Schritt 4: Platzierung

Bevor Sie das Gerät und den Magneten montieren, stellen Sie sicher, dass der Magnet (mit der Nummer 2 gekennzeichnet) nahe genug am Gerät (mit der Nummer 1 gekennzeichnet) angebracht werden kann, da das Gerät sonst während des Betriebs die Anwesenheit des Magneten nicht erkennt.

Wenn ein externer Magnetdetektor angebracht wurde, müssen sich der externe Magnetdetektor und der Magnet ebenfalls nahe beieinander befinden.

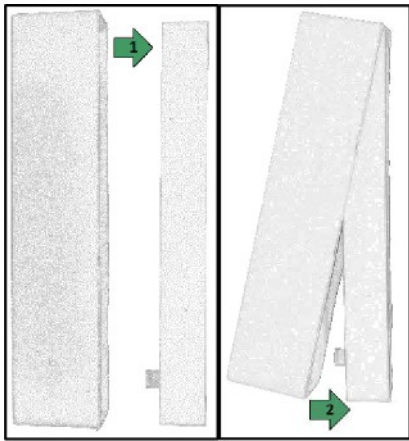


Schritt 5:

Befestigen Sie das Rückenteil gemäß den empfohlenen Montageanweisungen auf der ersten Seite zusammen mit Schritt 4 an einer Wand, einem Fensterrahmen oder einem Türrahmen.

Wenn Schrauben verwendet werden, befestigen Sie diese in den auf dem Bild rot markierten Löchern.

Wenn das Gerät bei Entfernung von der Wand (Sabotage) Alarm auslösen soll, befestigen Sie eine Schraube in dem auf dem Bild grün markierten Loch.



Schritt 6a (links):

Beachten Sie die Abbildung in Schritt 5 zur Ausrichtung des Geräts und setzen Sie dann den oberen Teil des Vorderteils auf den oberen Teil des Rückenteils (1).

Schritt 6b (rechts):

Setzen Sie den unteren Teil des Vorderteils auf den unteren Teil des Rückenteils (2).



Schritt 7:

Setzen Sie die Torx-Schraube (aus Schritt 1) in die Öffnung an der Vorderseite ein und ziehen Sie die Schraube mit einem Torx-Schraubendreher fest.

Stellen Sie sicher, dass das Gerät sicher befestigt ist.

Befestigen Sie den Magneten gemäß den Empfehlungen in Schritt 4 am Gerät.

Wenn ein externer Magnetdetektor angebracht wurde, verlegen Sie das Kabel und befestigen Sie den externen Magnetdetektor zusammen mit dem Magneten an der gewünschten Wand, dem Fensterrahmen oder dem Türrahmen.

Die Installation ist abgeschlossen!