

M MAGNUS

SENTRI

Einfache, präzise und intelligente
Fernüberwachung von Tanks

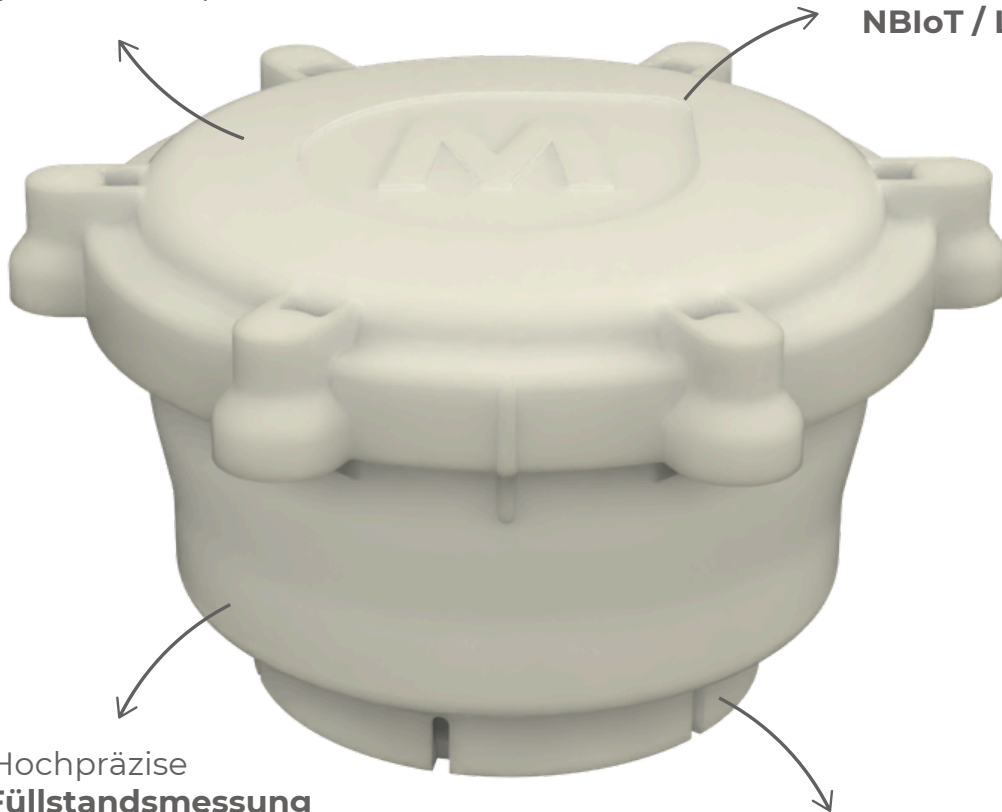


Fernüberwachung von Tanks mit **SENTRI**

SENTRI ermöglicht den Zugriff auf Tankfüllstandsdaten von überall aus. Ein radarbasierter Sensor wird am Tank angebracht und übermittelt aktuelle Füllstandsdaten, die über das Internet, über die mobile App und die Magnus-Plattform abgerufen werden können.

Lange Batterielevensdauer
(über 5 Jahre)

Unterstützt
NB IoT / LTE-M / 2G



Hochpräzise
Radar-Füllstandsmessung

Einfach abziehen und aufkleben
(kein Bohren erforderlich)

Klicken, verfolgen, auffüllen

— alles auf einen Blick

Verfolgen Sie den aktuellen Füllstand Ihres Tanks, den bisherigen Verbrauch und die voraussichtliche Restlaufzeit auf einen Blick. Intelligente Benachrichtigungen helfen Ihnen dabei, das Nachfüllen zu planen, bevor es zu spät ist.





Verbunden bleiben und
jederzeit die Kontrolle
behalten

Von überall aus überwachen

Behalten Sie dank Echtzeitüberwachung den Überblick und sichern Sie sich durch die mobile App und das Dashboard jederzeit Transparenz und Kontrolle.



Müheleose Präzision. Selbst durch Kunststoff hindurch.

Die 60-GHz-Radareinheit misst mit einer Genauigkeit von ± 5 mm und ist im Vergleich zu Ultraschallsensoren weniger beeinträchtigt durch Kondensation und Flüssigkeitsverwirbelungen.



**Millimetergenaue
Präzision**

Selbstinstallation in 5 Minuten

1.

BEFESTIGEN

Mit dem 3M-Klebeband einfach abziehen und aufkleben – ganz ohne Werkzeug.

2.

EINRICHTEN

Verbinden Sie Ihren Monitor über die Magnus-App.

3.

LASSEN SIE SICH ENTSPANNEN

SENTRi überwacht jetzt Ihren Tank.



Universelle Passform für **Kunststofftanks**



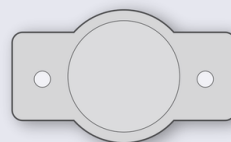
2 einfache Installationsoptionen

Abziehen und aufkleben
(kein Bohren erforderlich)



3M-Klebeband

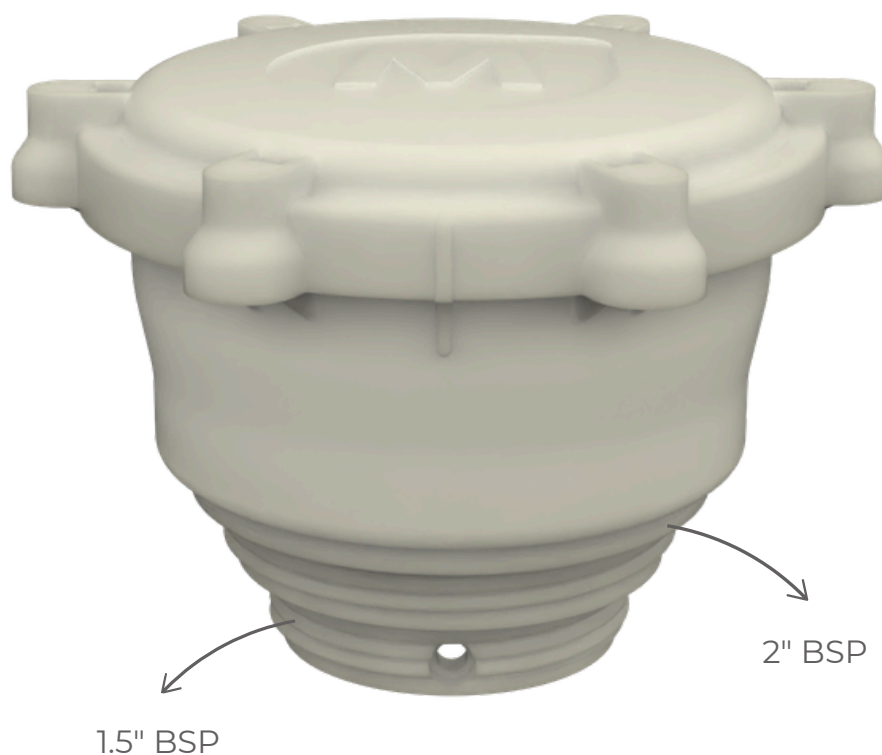
Adapter für
vorgebohrte Tanks



Adapter für
vorgebohrte Löcher

Universelle Passform für Metalltanks

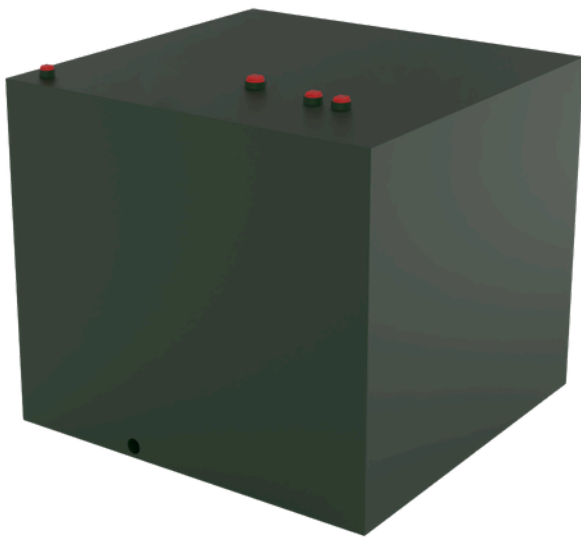
SENTRi lässt sich dank des mitgelieferten Gewintheadapters einfach installieren und ist mit handelsüblichen 1.5" and 2"-BSP-Innengewindeanschlüssen kompatibel.



*Kompatible Adapter für andere Messgrößen sind bei Drittanbietern weit verbreitet erhältlich.

Vielseitigkeit und Zuverlässigkeit

Einfache Einrichtung und genaue Überwachung für alle Tanktypen.



Einwandige Tanks



Doppelwandige Tanks



Unterirdische Tanks



Glasfaserverstärkte Tanks

Anwendungen für alle Bereiche



IBC



Gartenbau



Wohnbereich / Sanitär



Kraftstoffe & Energie



Transportwesen



Lebensmittel
& Getränke



Industrie / Chemie



Brandschutz & Notfall



Milchwirtschaft

Die Magnus-Plattform

Magnus bietet eine einheitliche Plattform zur Überwachung und Verwaltung Ihrer Tanks mit flexiblen Anschlussmöglichkeiten für den privaten, gewerblichen und industriellen Einsatz.

Die Magnus-Messgeräte nutzen radarbasierte Füllstandsmessung für eine präzise, berührungslose Füllstandsmessung und sind mit der Magnus-Cloud-Plattform verbunden.



**HISTORISCHE
ANALYSEN**



**ÜBERWACHUNG PER
MOBILER APP**

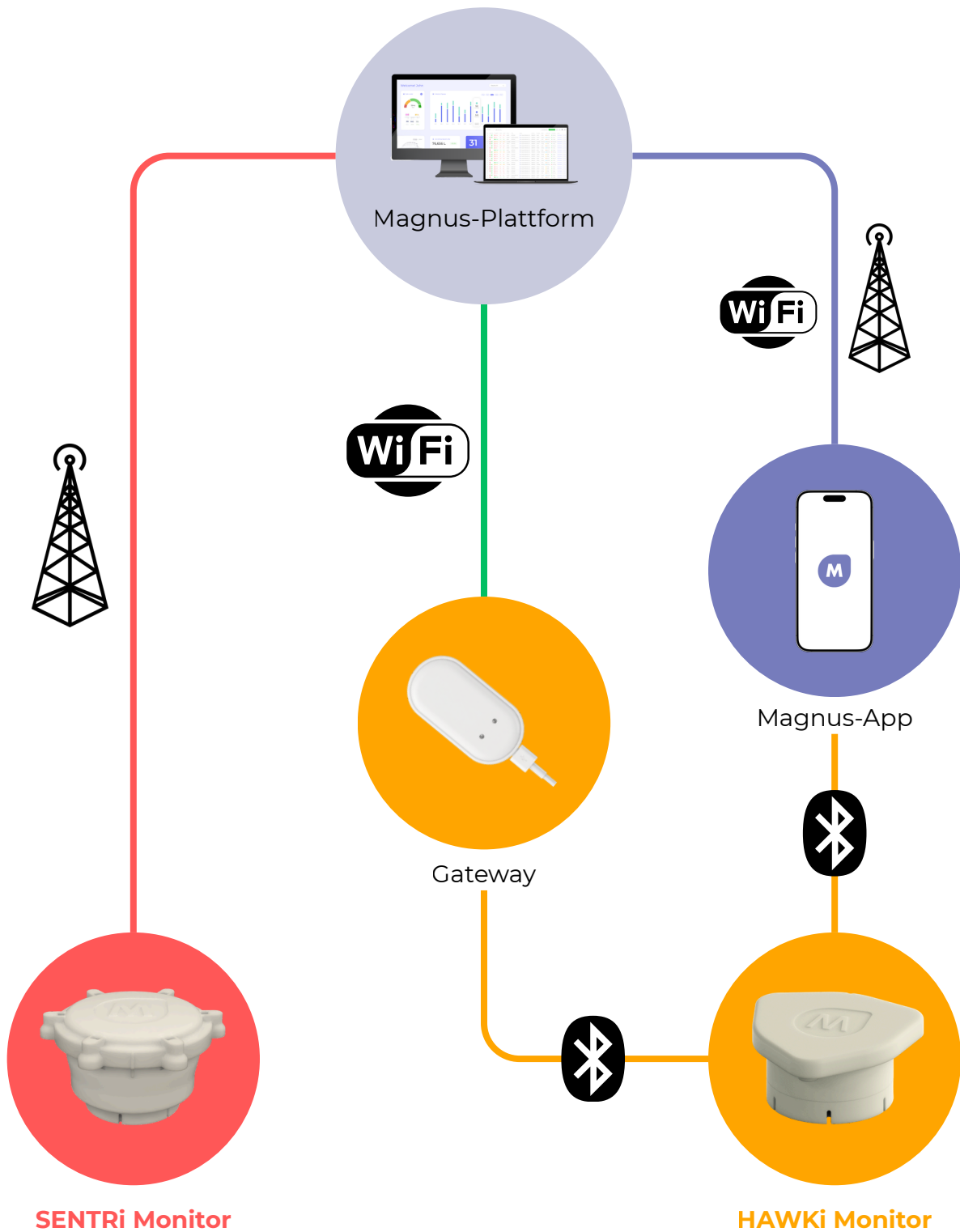


**ECHTZEIT-
DATENZUGRIFF**



**AUTOMATISCHE
WARNMELDUNGEN**

Wie alles zusammenwirkt



Lösungen für jeden Bedarf

Magnus bietet vier verschiedene Optionen um die intelligente Überwachung an den Alltag und die Arbeit anzupassen.

HAWKi Monitor

Lokale Überwachung



Einfache, App-basierte Kontrolle des Tankfüllstands.

In wenigen Minuten lässt sich der HAWKi-Radarmonitor mit einem industriellen 3M-Kleber anbringen und verbindet sich über Bluetooth* mit großer Reichweite direkt mit Ihrem Smartphone.

- Schnelle Befestigung mit 3M-Kleber
- Sofortige Anzeige des Füllstands in der Magnus-App
- Ideal für die tägliche Kontrolle vor Ort

mit Gateway

WLAN-Überwachung



Der HAWKi-Monitor verbindet sich über Bluetooth mit dem USB-betriebenen HAWKi-Gateway. Das Gateway überträgt die Tankdaten sicher über WLAN an die Magnus Cloud, sodass Sie den Füllstand jederzeit und von überall aus überwachen können.

- USB-betriebenes Gateway für den Innenbereich.
- Fernzugriff über die Magnus-App und das Dashboard
- Warnmeldungen bei Erreichen von Schwellenwerten und bei plötzlichem Füllstandsabfall

SENTRI Monitor

Zellularüberwachung



Vollständig autonome Überwachung – kein WLAN erforderlich.

Der SENTRI-Radarmonitor verfügt über eine integrierte Mobilfunkverbindung (NB-IoT, LTE-M oder 2G) und sendet in festgelegten Intervallen automatisch Aktualisierungen des Tankfüllstands an die Magnus Cloud.

- Lange Batterielebensdauer
- Ideal für ländliche oder weit verstreute Anlagen
- Zugriff auf das Dashboard für erweiterte Verwaltung
- Automatische Warnmeldungen bei Schwellenwertüberschreitungen und plötzlichen Füllstandsabfällen

Entwickelt für Standorte an denen eine unabhängige, zuverlässige Konnektivität unerlässlich ist.

mit GPS

Standortverfolgung



Fortschrittliche Füllstandsüberwachung mit Bestandsverfolgung.

Zusätzlich zur Meldung des Tankfüllstands bietet diese Lösung eine GPS-Standortverfolgung mit täglichen Positionsaktualisierungen und einer Übersicht über zurückgelegte Routen.

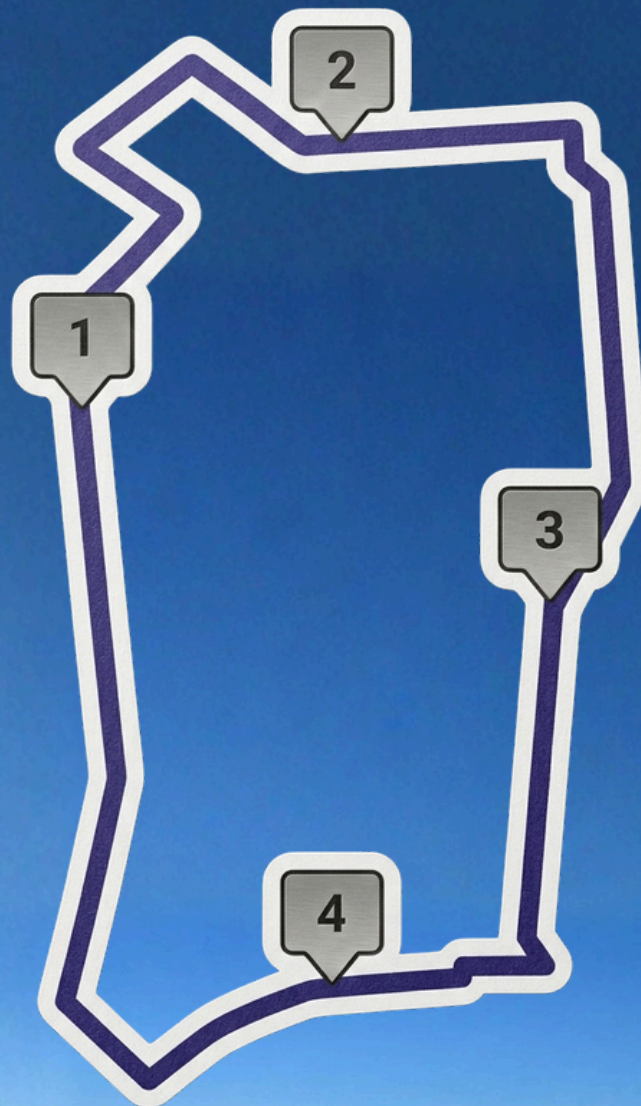
- Tankfüllstand + GPS-Verfolgung
- Tägliche Standortaktualisierungen
- Verfolgung früherer Standorte
- Standortbasierte Benachrichtigungen
- Ideal für mobile Tanks, Tankwagen und abgelegene Anlagen

Transparenz über Ihre Anlagen und deren Inhalt – überall.

*Die Bluetooth-Reichweite kann je nach Wänden und Hindernissen variieren (bis zu 100 Meter).

Tankfüllstand & GPS-Ortung

SENTRI kombiniert die Überwachung des Tankfüllstands mit GPS-Standortverfolgung und liefert regelmäßige Positionsaktualisierungen sowie historische Standortdaten.



Fortschrittliche Überwachung mit Bestandsverfolgung





Verwendet präzise Radarsensorik (Genauigkeit ± 5 mm) – funktioniert zuverlässig und unabhängig von Tankform, Temperatur, Schäumung, oder Kondensation.

Anfällig für Fehler aufgrund von Lufttemperatur, Dampfinterferenzen, Form des Tankdeckels und internen Hindernissen.



Lässt sich ohne Bohren installieren – einfach oben aufkleben, oder einen vorhandenen 32-mm-Anschluss nutzen. Funktioniert auch durch Kunststoff.

Erfordert oft das Ausschneiden oder Bohren eines Lochs im Tankdeckel, oder die Anbringung einer speziellen Halterung.



Verbindet sich über integrierte Mobilfunkverbindung (NB-IoT / LTE-M / 2G) und liefert Echtzeit-Fernablesungen, Verbrauchsverlauf, Vorhersagen zur Restlaufzeit, Warnmeldungen und Freigabefunktionen.

Beschränkt sich in der Regel auf ein einfaches LCD-Display für die Wand- oder Tischmontage.



Vollständig nach IP68 zertifiziert, wetterfest und beständig gegen Schnee, Regen und Hitze. Kompakt und robust für den Einsatz in realen Tanks.

Viele Modelle sind empfindlich gegenüber Feuchtigkeitseintritt, Beschlagen, oder erfordern Schutzabdeckungen.

Übersicht

Abmessungen	110 mm x 110 mm x 70 mm (L x B x H)
Messgenauigkeit	±5 mm
Gehäuse	Versiegeltes ABS
Betriebstemperatur	-10 °C bis 65 °C (Anmerkung 1)
Messmethode	Radar
Radarreichweite	10 cm - 300 cm
Radarstrahlwinkel	12 Grad
Angaben zur Batterie	Lithium-Thionylchlorid-D-Zellen-Batterie D-Zellen-Batterie + Superkondensator (19.000 mAh)
Lebensdauer der Batterie	5+ Jahre (Anmerkung 2)
Befestigungsmöglichkeiten	3M-Klebeband, 2- oder 1,5-Zoll-BSP-Gewindeadapter
Garantie	1 Jahr (IP68- und CE-zertifiziert)
Betriebsfrequenzbänder	1. Netzkbander: LTE-M: B1/B2/B3/B4/B5/B8/B12/B13/B18/B19/B20/ B25/B26/B27/B28/B66/B85 NB-IoT: B1/B2/B3/B4/B5/B8/B12/B13/B18/B19/B20/ B25/B28/B66/B71/B85 GSM 2G e-GPRS: 850/900/1800/1900 MHz 2. Bluetooth-Frequenzbänder: 2402 MHz bis 2480 MHz (maximale Ausgangsleistung: +8 dBm) 3. Radar: 57 GHz - 64 GHz (Modulation: Impuls- und Frequenzmodulation, E.IRP: -5 dBm)

Anmerkung 1: Die Lagerung und der Betrieb bei Temperaturen unter 5 °C können die Lebensdauer der Batteries verkürzen.
Anmerkung 2: Ausgehend von 4 Messungen pro Tag in der Standardkonfiguration an einem Standort mit ausreichender Netzabdeckung. 2G-Modus – 5 Jahre. NB-IoT/LTE-M-Modus – 7 Jahre

magnusmonitors.com

Sind Sie bereit für eine Bewertung?

Wenden Sie sich an
sales@magnusmonitors.com, um Informationen
zu Preisen, Demogeräten und Unterstützung bei
der technischen Integration zu erhalten.

