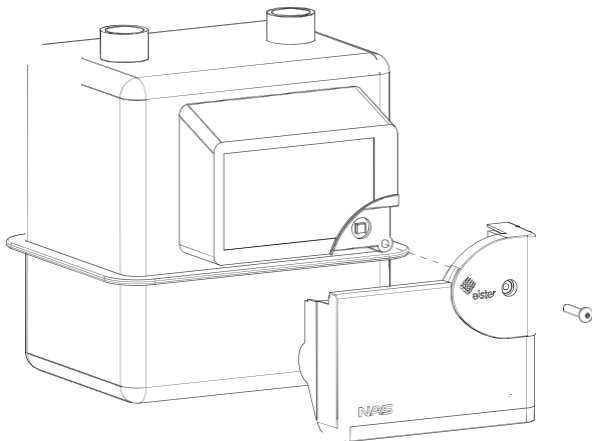


1 INSTALLATION DES ACM-MODULS

Installieren Sie das Modul auf dem Encoder, indem Sie die Stecker anschließen und die Schraube (auf der Rückseite des Sensors enthalten) festziehen.



2 EINSCHALTEN

Halten Sie den Magneten mindestens 1 Sekunde lang an das Gerät (siehe Abbildung unten) mindestens 1 Sekunde lang an das Gerät.

- Der Sensor beginnt mit der Initialisierung und die rote LED blinkt (mindestens 5 Sekunden lang).
- Wenn der Sensor nicht initialisiert werden konnte, leuchtet das rote Licht 5 Sekunden lang.
- Andernfalls versucht es, sich im Netzwerk anzumelden, und die grüne LED blinkt (mindestens 5 Sekunden lang).
- Wenn die Verbindung nicht hergestellt werden konnte, leuchtet die rote LED 5 Sekunden lang.
- Wenn die Netzwerkverbindung erfolgreich hergestellt wurde, leuchtet die grüne LED 5 Sekunden lang leuchten.

